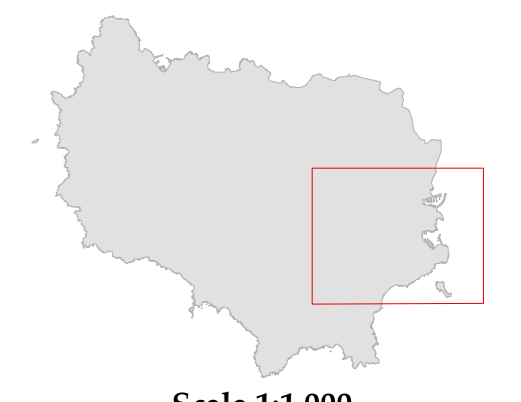




Elaborato P04
"Zonizzazione a mare e a terra"
Cala Galera



Scala 1:1.000

Sindaco
Arturo Cerulli

Assessore all'Economia del Mare
Michele Lubrano

Dirigente Demanio Marittimo
Arch. Andrea De Sensi

Responsabile del Procedimento
Arch. Andrea De Sensi

Garante della Comunicazione
Segretario Generale Dott. Lucio Luzzetti

Gruppo di lavoro

Consulente urbanista - Coordinatore
Arch. Elisabetta Berti

Opere marittime e studi idraulico marittimi
Ing. Paolo Comini
Ing. Mauro Marini
Arch. Angela Sarcinelli
Modimar srl

Aspetti idraulici
Studio tecnico Hydrogeo
Ing. G. Gazzini

Aspetti geologici
Geol. Franco Duranti

Aspetti ambientali
Valutazione Ambientale Strategica (VAS)
Dott.ssa Viviana Chericchi
Valutazione di Incidenza
Dott. Alberto Chiti Batelli
Nemo srl

Aspetti paesaggistici
Arch. Sara Lotti

Ufficio Demanio Marittimo
Geom. Riccardo Trillocco
Francesco Costagliola
Luigi Ram

Legenda

Zonizzazione in ambito portuale

- Ab1 - Area bunkeraggio
- Zc1 - Area a servizio della cantieristica
- Sco - Strutture di servizio alle attività commerciali
- ZLco - Locali commerciali (n. 63)
- ZMa - Magazzini (n. 119)
- ZLr - Locali radice
- Si - Servizi igienici
- Tc - Torre di controllo
- Parco urbano e verde di rispetto
- Fari

Zonizzazione esterna all' ambito portuale

- Verde di rispetto stradale
- Ise - Isola ecologica
- Pr - Parcheggi
- Si - Servizi igienici
- Pertinenza servizi

Zonizzazione a mare

- ZD - AREA IMBARCAZIONI DA DIPORTO
- ZM - AREA IMBARCAZIONI AUTORITÀ MILITARI
- ZT - AREA RISERVATA AL TRANSITO
- ZC - AREA IMBARCAZIONI CANTIERI
- ZB - AREA BUNKERAGGIO

Limite dell'ambito portuale

