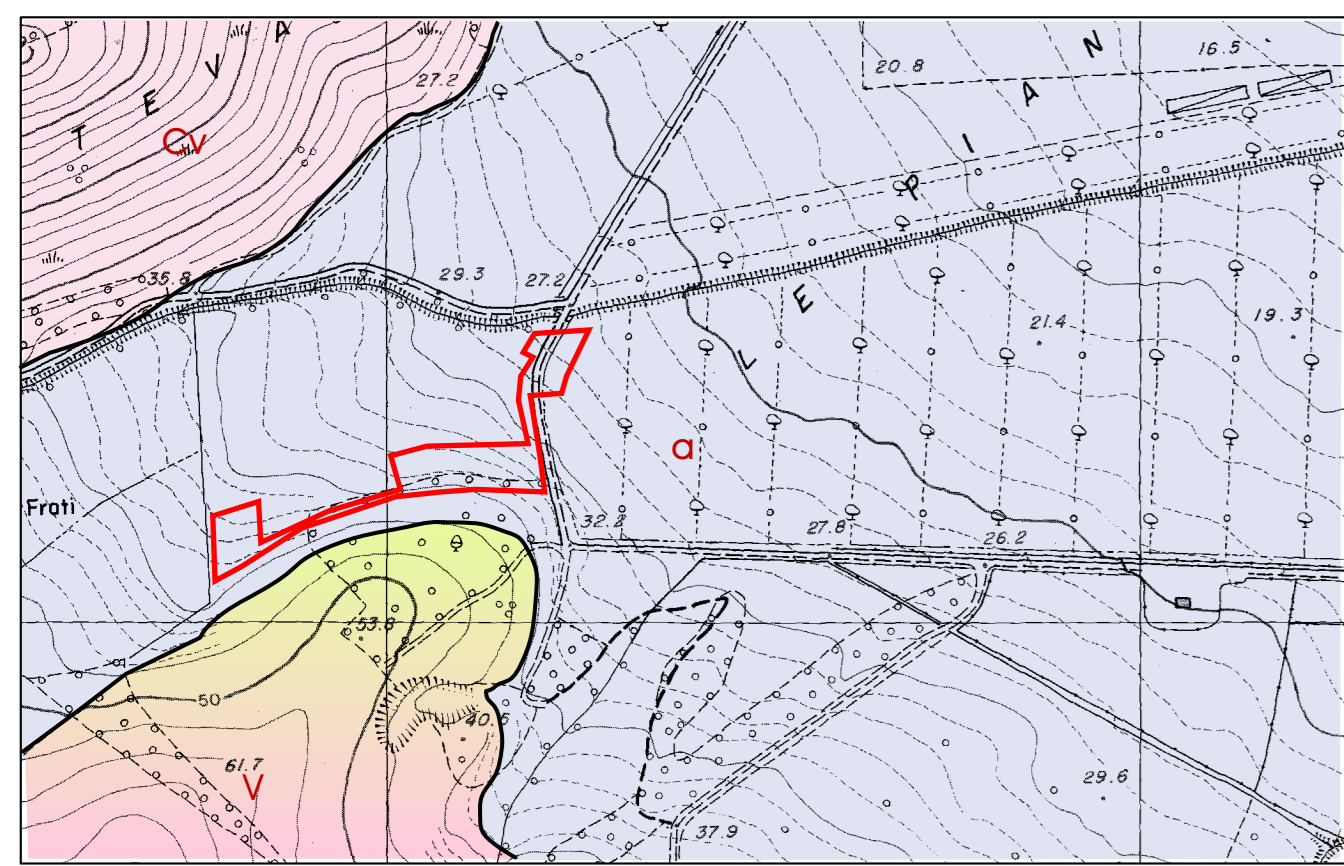
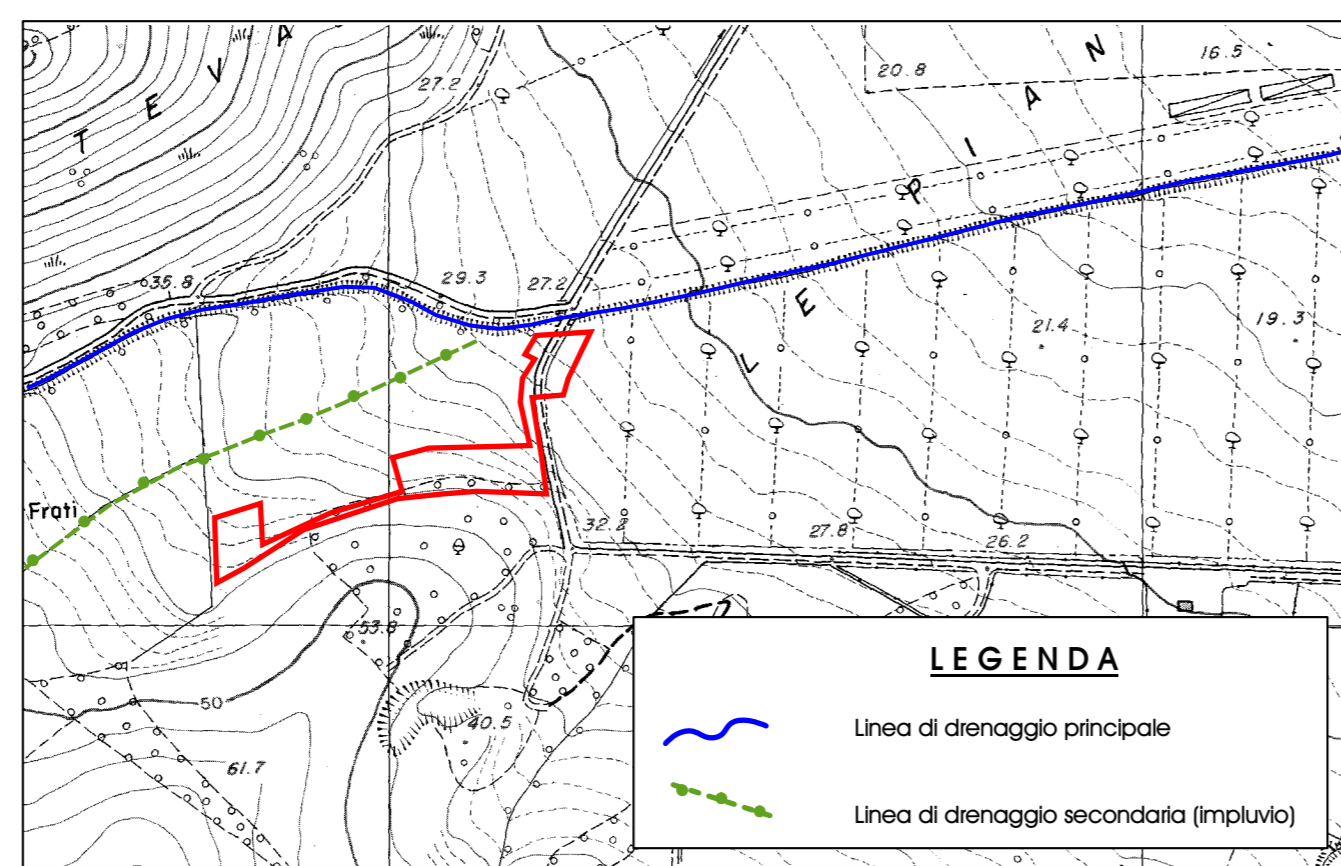


CARTA GEOLOGICA LITOTENICA E DELLA PERMEABILITA'



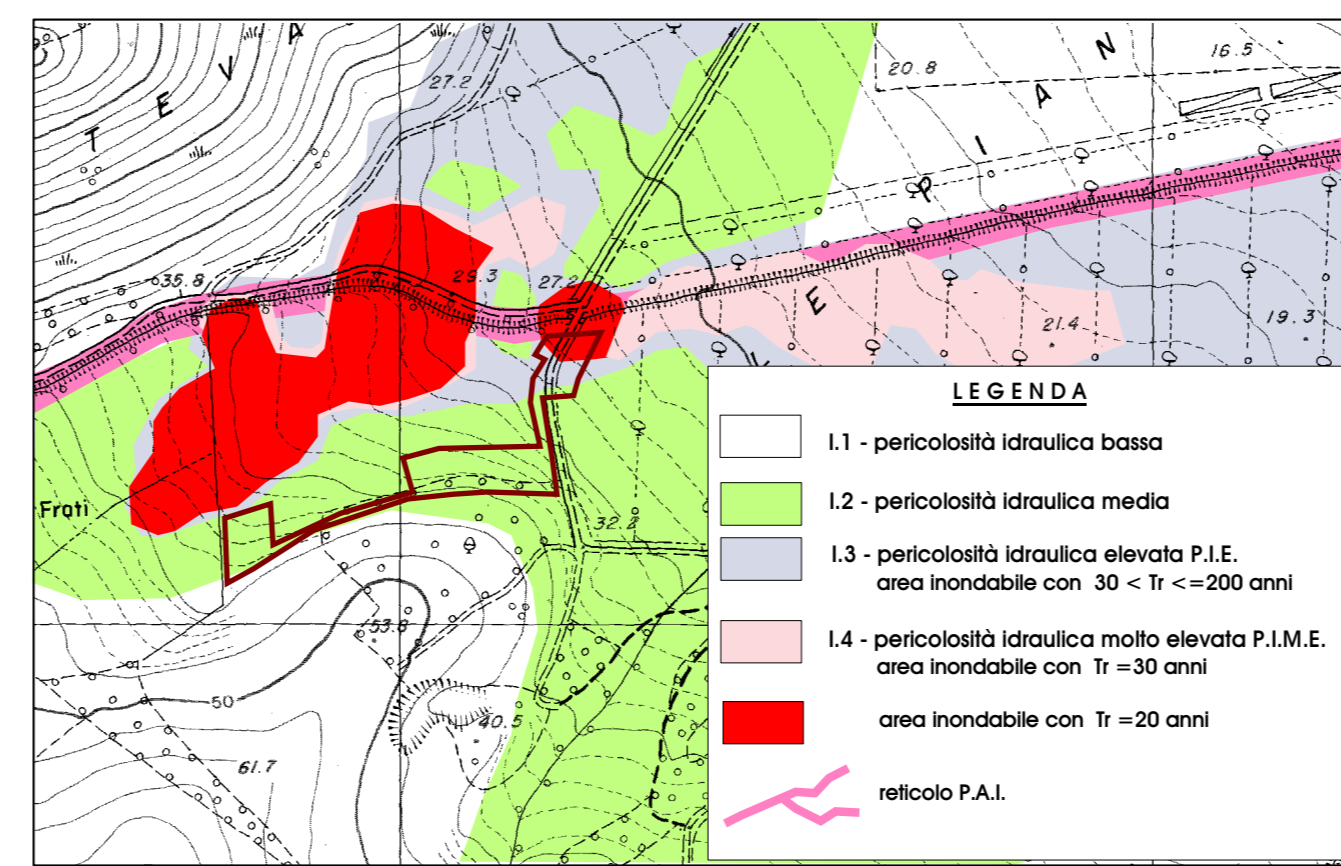
scala 1.5.000

CARTA GEOMORFOLOGICA E DEL RETICOLO IDRAULICO



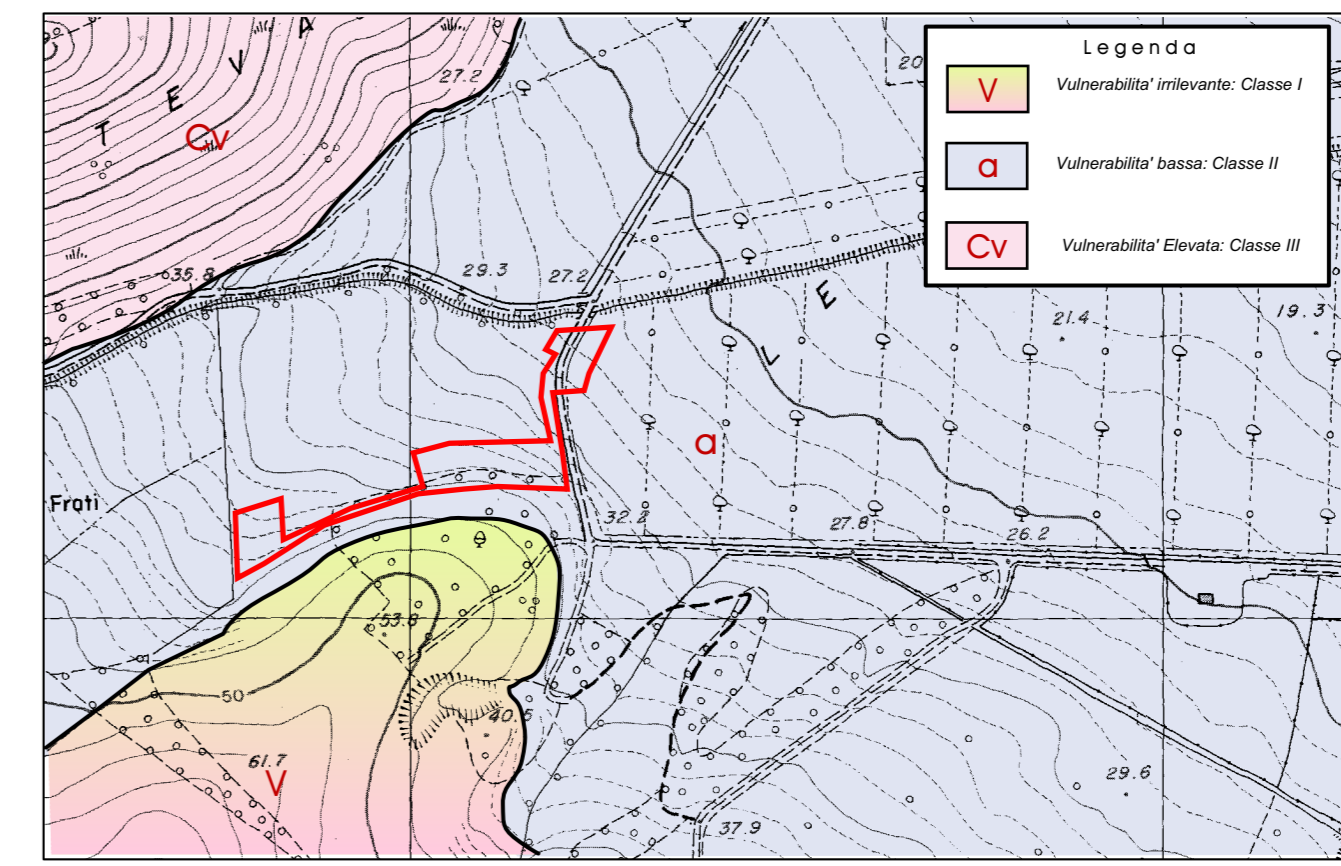
scala 1.5.000

CARTA DEL RISCHIO IDRAULICO



scala 1.5.000

CARTA DELLA VULNERABILITA' DI FALDA



scala 1.5.000

LEGENDA

Aree oggetto di variante al P.S.

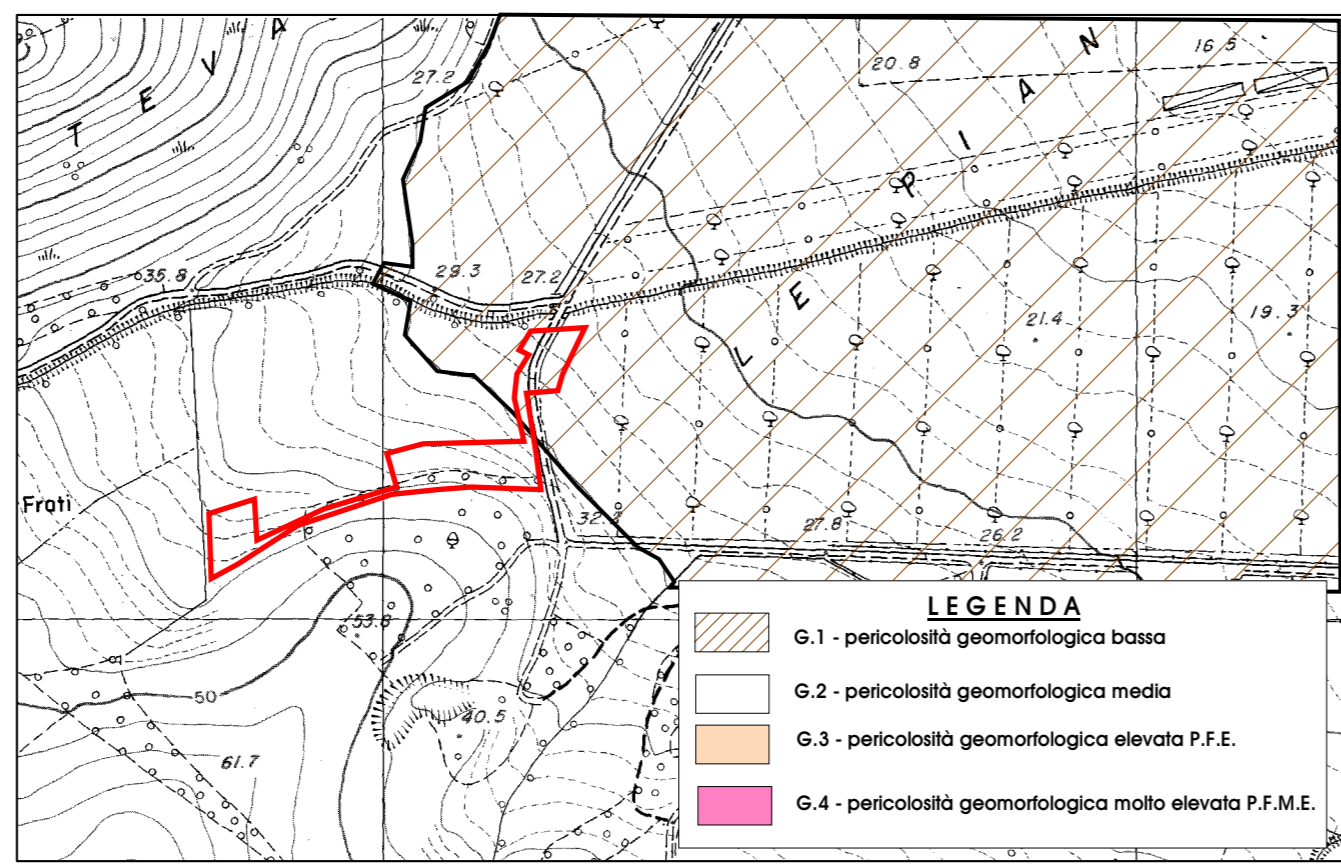
Copertura alluvionale di disfacimento costituita da limi argillosi e livelli detritici grossolani con scampoli di silti argillosi del verrucano

Calcare Cavemoso

Metaconglomerati quarzosi della formazione del "Verrucano" di colore verde grigiastro a violaceo

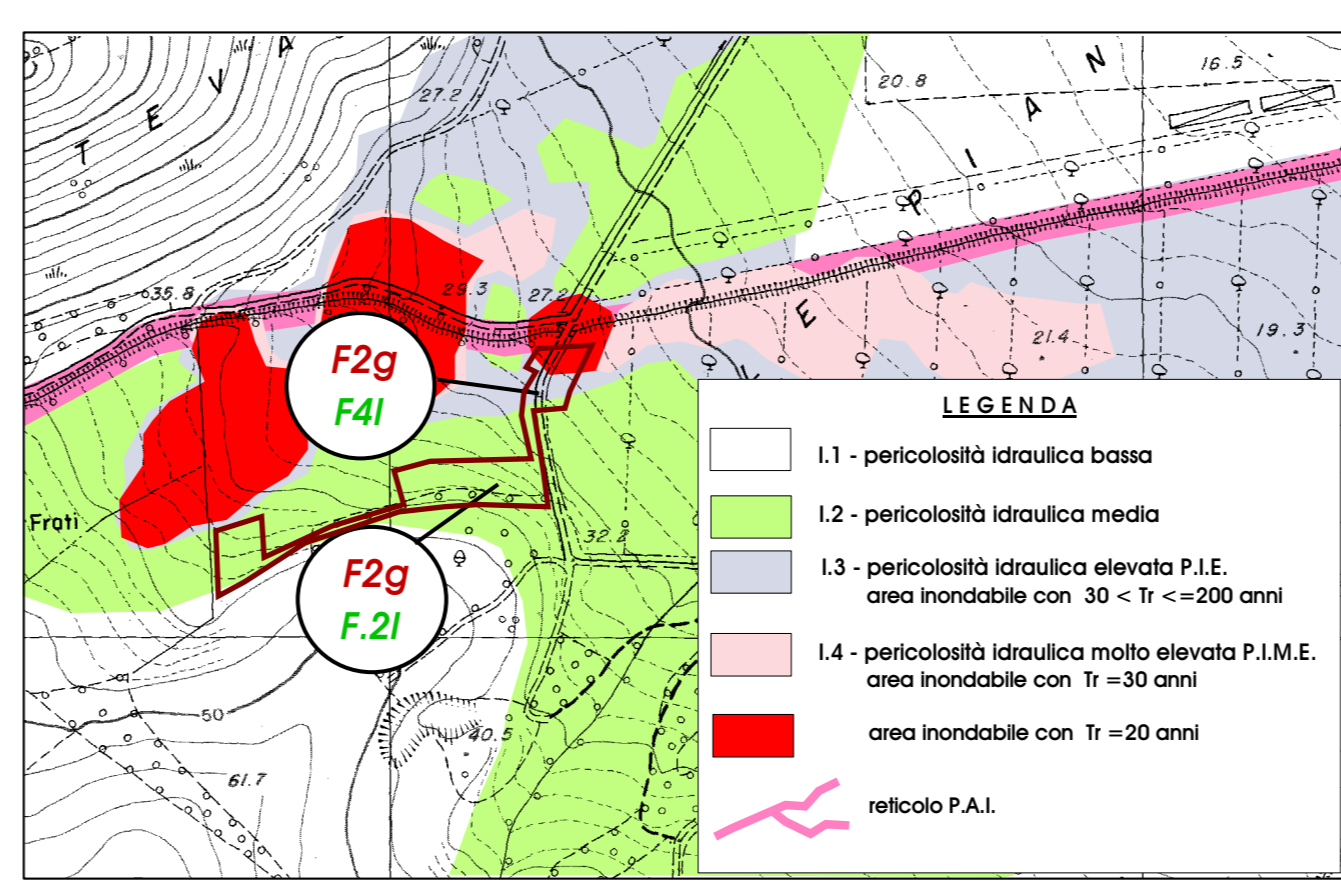
Classe Litotecnica	Caratteristiche fisiche	Caratteristiche tecniche
Classe 3b Formazione del "Calcare Cavemoso"	Orizzonti di limi sabbiosi ed argille limose con piaglie di materiali più grossolani tipo ghiaie e ciottoli; la prevalenza dei sedimenti fini è predominante.	Parametri tecnici influenzati dalla stratigrafia e dall'andamento degli orizzonti fini spesso aventi bassa consistenza e dalla natura prevalentemente siccida anche dei terreni grossolani.
Classe 1a Formazione del "Verrucano"	Calcare vacuolare a tratti di aspetto massivo	Valori tecnici elevati dipendenti dal grado di fratturazione e persistenza dei giunti
Classe 2a Formazione del "Verrucano"	Metaconglomerati quarzosi con intercalazioni di arenosilti metamorfosati	Valori tecnici elevati dipendenti dal grado di fratturazione e persistenza dei giunti
Classe di permeabilità	Litologia	Caratteristiche della permeabilità
Mediocre	Alluvioni recenti ed attuali: argille limi e ghiaie.	Influenzata per la presenza di materiali fini nella matrice e dal coispessimento dei materiali grossolani.
Permeabile	Calcare vacuolare a tratti di aspetto massivo	La natura porosa della struttura vacuolare e fessetto strutturale dei giunti favorisce una elevata infiltrazione delle acque meteoriche con possibilità di formazione di strutture acquisite potenzialmente sfruttabili di alto rendimento.
Impermeabile	Metaconglomerati quarzosi con intercalazione di arenosilti siliceo.	L'assetto stratigrafico impedisce ogni infiltrazione e percolazione delle acque superficiali mantenendo pertanto le caratteristiche di materiale praticamente impermeabile. Rare e sporadiche filtrazioni sono localizzate all'interno di fratture che caratterizzano la formazione in un acquifero.
		Tipo di permeabilità
		Primaria per precipitazioni
		Secondaria per infiltrazione
		Secondaria per infiltrazione

CARTA DELLA PERICOLOSITA' GEOMORFOLOGICA



scala 1.5.000

CARTA DELLA PERICOLOSITA' E FATTIBILITA' GENERALE



scala 1.5.000

G.2 - PERICOLOSITA' GEOMORFOLOGICA MEDIA

Zone aventi una situazione stabile sotto l'aspetto geologico-tecnico, sulle quali però permangono dubbi che comunque potranno essere chiariti al livello di indagine geologica di supporto alla progettazione edilizia (D.M. 14/01/2008).

I.1 - PERICOLOSITA' IDRAULICA BASSA

Zona geomorfologicamente situata in condizioni favorevoli, a quote altimetriche superiori ai 2m dai ciglia di sponda di ogni linea di drenaggio.

I.2 - PERICOLOSITA' IDRAULICA MEDIA

Zona di fondovalle situata in condizioni favorevoli, a quote altimetriche superiori ai 2m dai ciglia di sponda di ogni linea di drenaggio.

I.3 - PERICOLOSITA' IDRAULICA ELEVATA P.I.E.

area inondabile con $30 < Tr <= 200$ anni

F2g - Fattibilità con normali vincoli

- aree per la realizzazione di nuovi edifici e interventi edilizi sul patrimonio esistente che comportano un aumento del carico esercitato in fondazione;
- interventi di ristrutturazione in prossimità delle opere fondali;
- società e rapporti per volumi maggiori di 3 m³ o altezze superiori a 1,5m; realizzazione di strutture di sostegno di altezza superiore a 1,5m o livellamenti per uno spessore superiore a 50cm.

F.2i - Fattibilità con normali vincoli

Si necessita di verifiche del sistema di ordine idraulico anche a livello di sezioni morfologiche sulla base di studi analitici già a supporto del P.S.

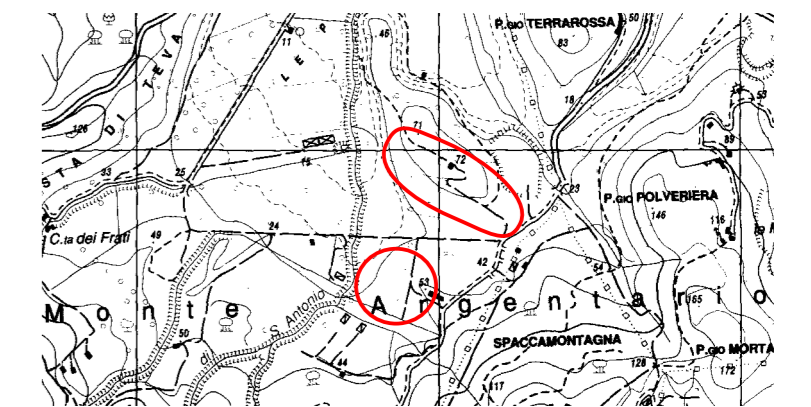
F.4i - Fattibilità Limitata

Subordinata alla realizzazione di opere di autosicurezza e interventi di ristrutturazione idraulica alle necessità idrauliche



COMUNE DI MONTE ARGENTARIO
Provincia di Grosseto

INDAGINE GEOLOGICO TECNICA RELATIVA AL PROGETTO DI VARIANTE AL PIANO STRUTTURALE IN LOCALITA' TERRA ROSSA PORTO ERCOLE

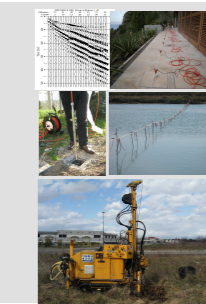


L.R. n.1 del 03/01/2005

D.P.G.R.n53/2011

COMMITTENTE: Argentario Resort S.p.a.

CARTA GEOLOGICA LITOTENICA E DELLA PERMEABILITA'
CARTA GEOMORFOLOGICA E DEL RETICOLO IDRAULICO
CARTA DELLA PERICOLOSITA' GEOMORFOLOGICA
CARTA DELLA PERICOLOSITA' IDRAULICA
CARTA DELLA VULNERABILITA' DI FALDA
CARTA DELLA PERICOLOSITA' E FATTIBILITA' GENERALE



Dott. Geol. Andrea Melone
Studio di Geologia e Geotecnica
PROVE PERMETTOMETRICHE - ANALISI TERRE
PROVE DI CARICO SU PAUSA - PROVE DI CARICO SU PAU E MICROPAU - SONDAGGI A CAROTAGGIO CONTINUO - MISURE INGOMBRICHE - INDAGINI AMBIENTALI
Via Alburno, 2 - 58100 - Grosseto
Tel. 0564/776204

P.IVA. 0060290052
C.F. 00436080521

TAV. N.2
File: /.../ Perim3