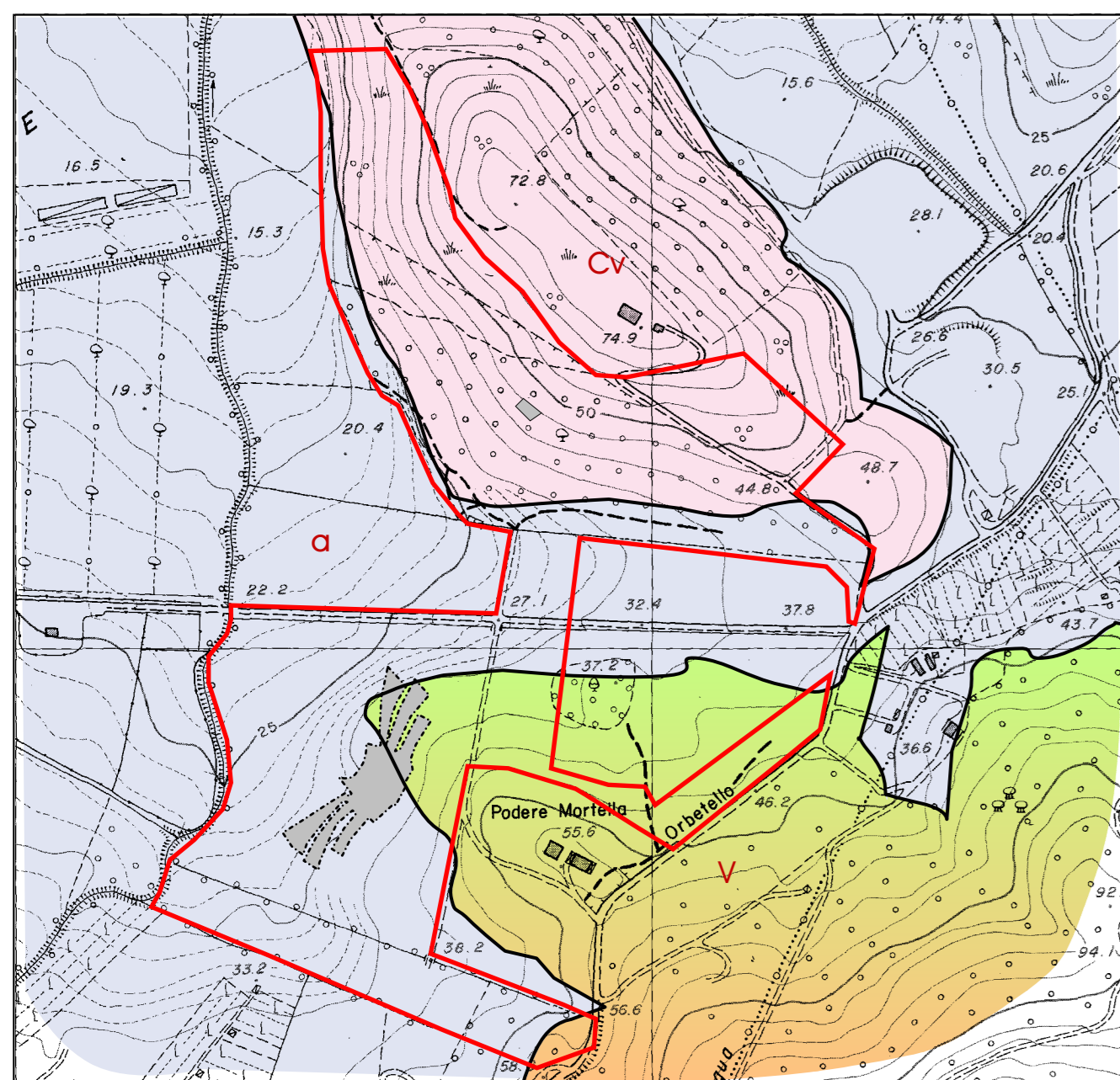
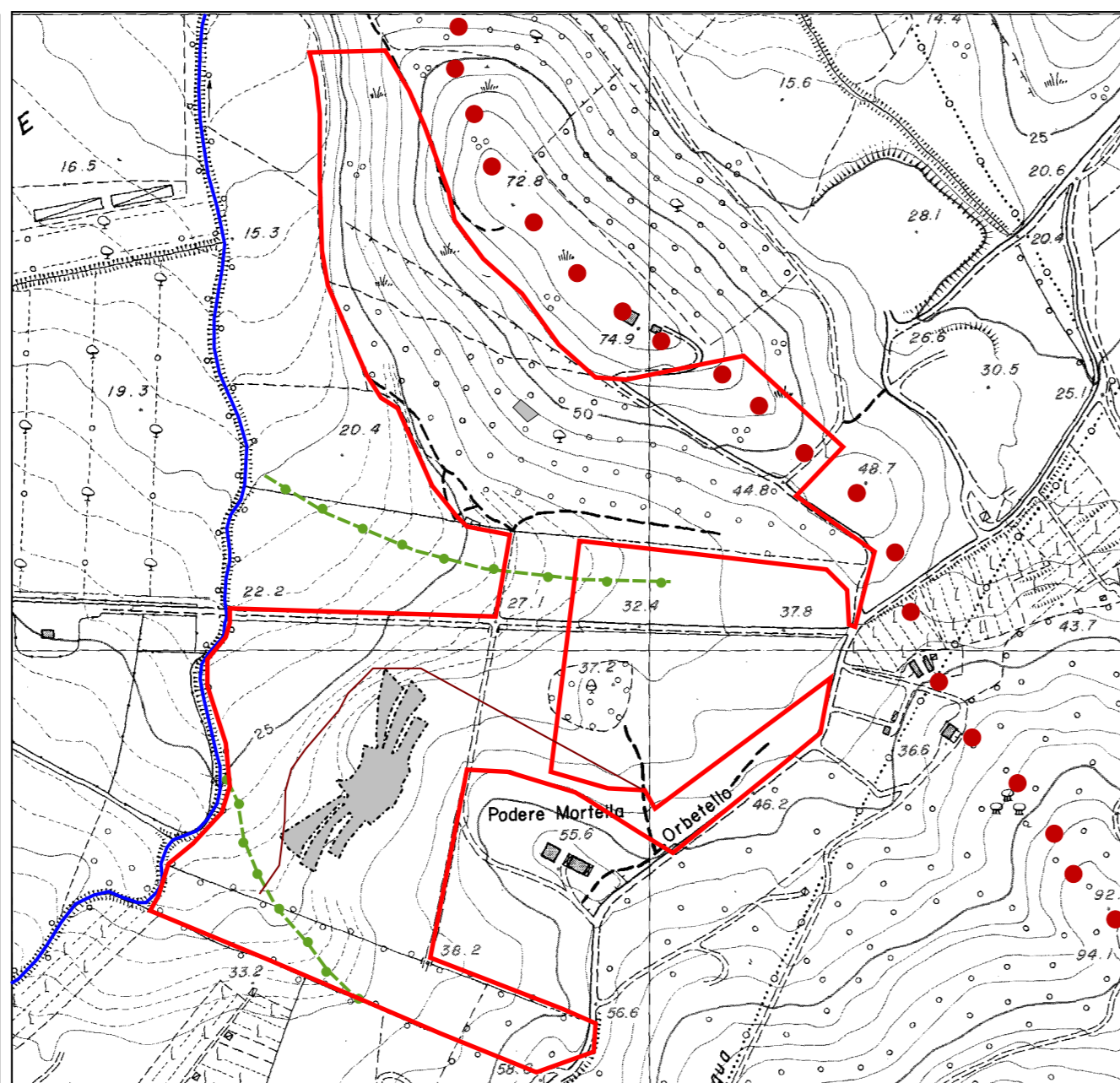


**CARTA GEOLOGICA LITOTENICA E DELLA PERMEABILITA'**



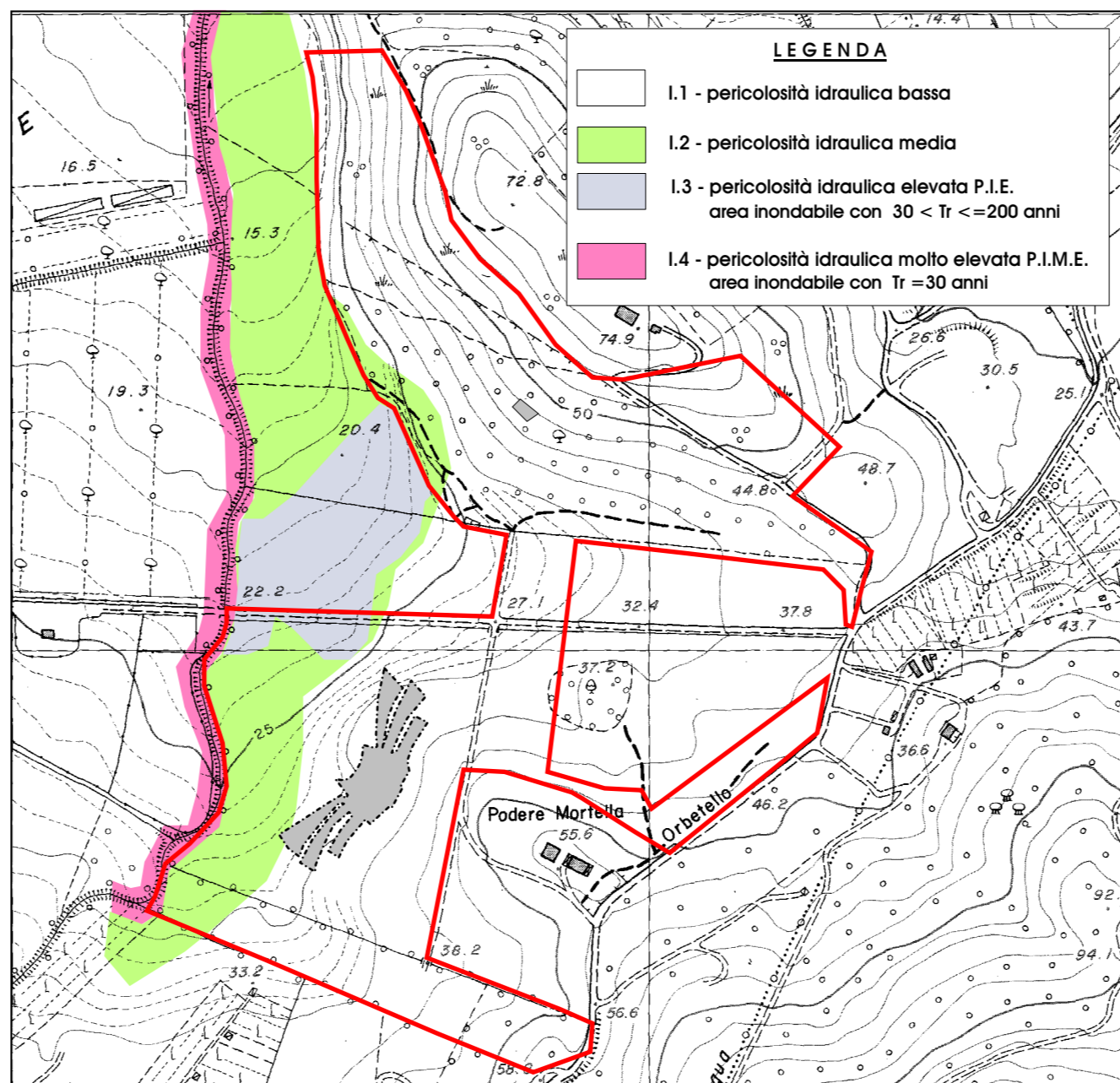
scala 1:5.000

**CARTA GEOMORFOLOGICA E DEL RETICOLO IDRAULICO**



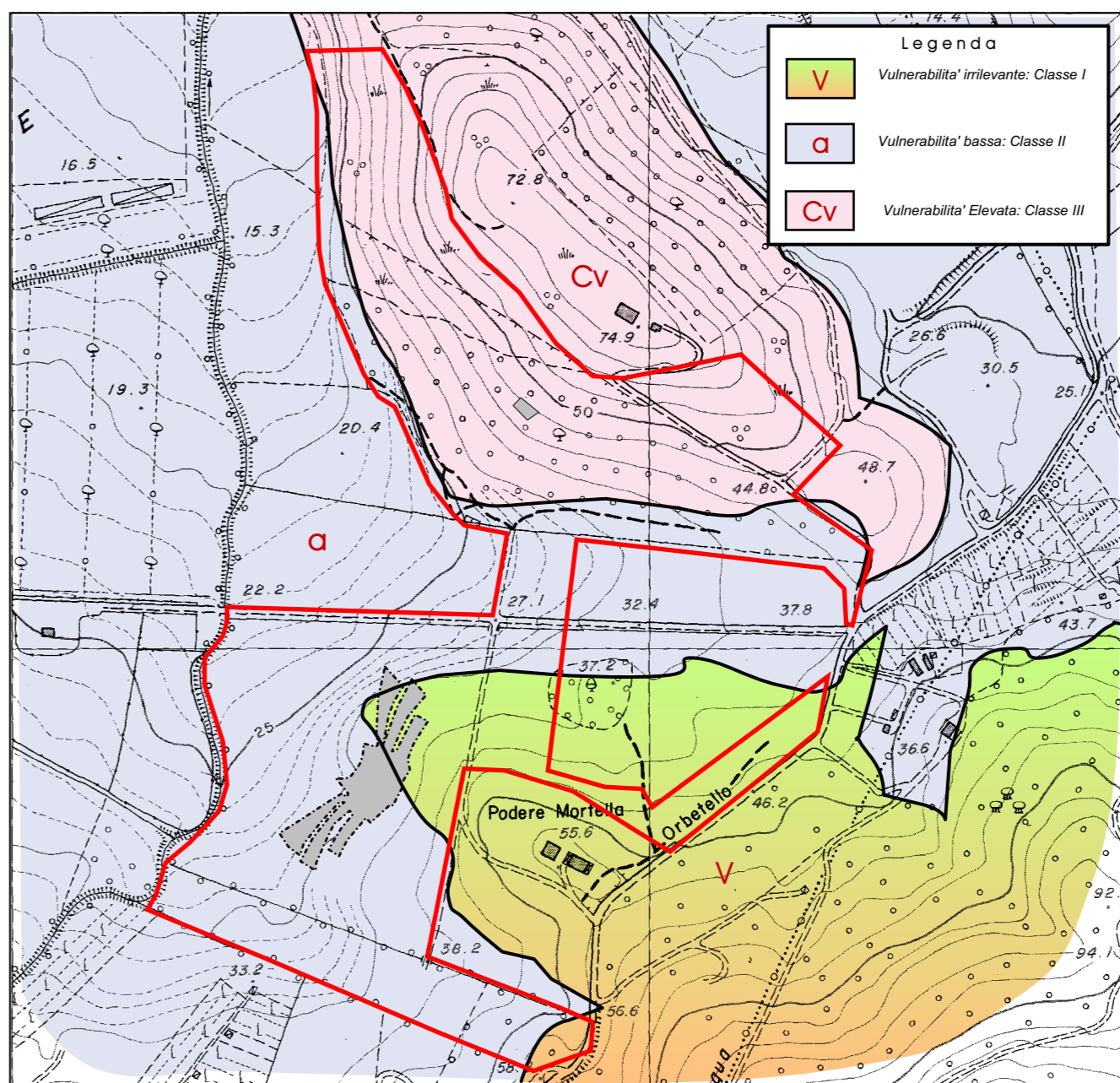
scala 1:5.000

**CARTA DEL RISCHIO IDRAULICO**



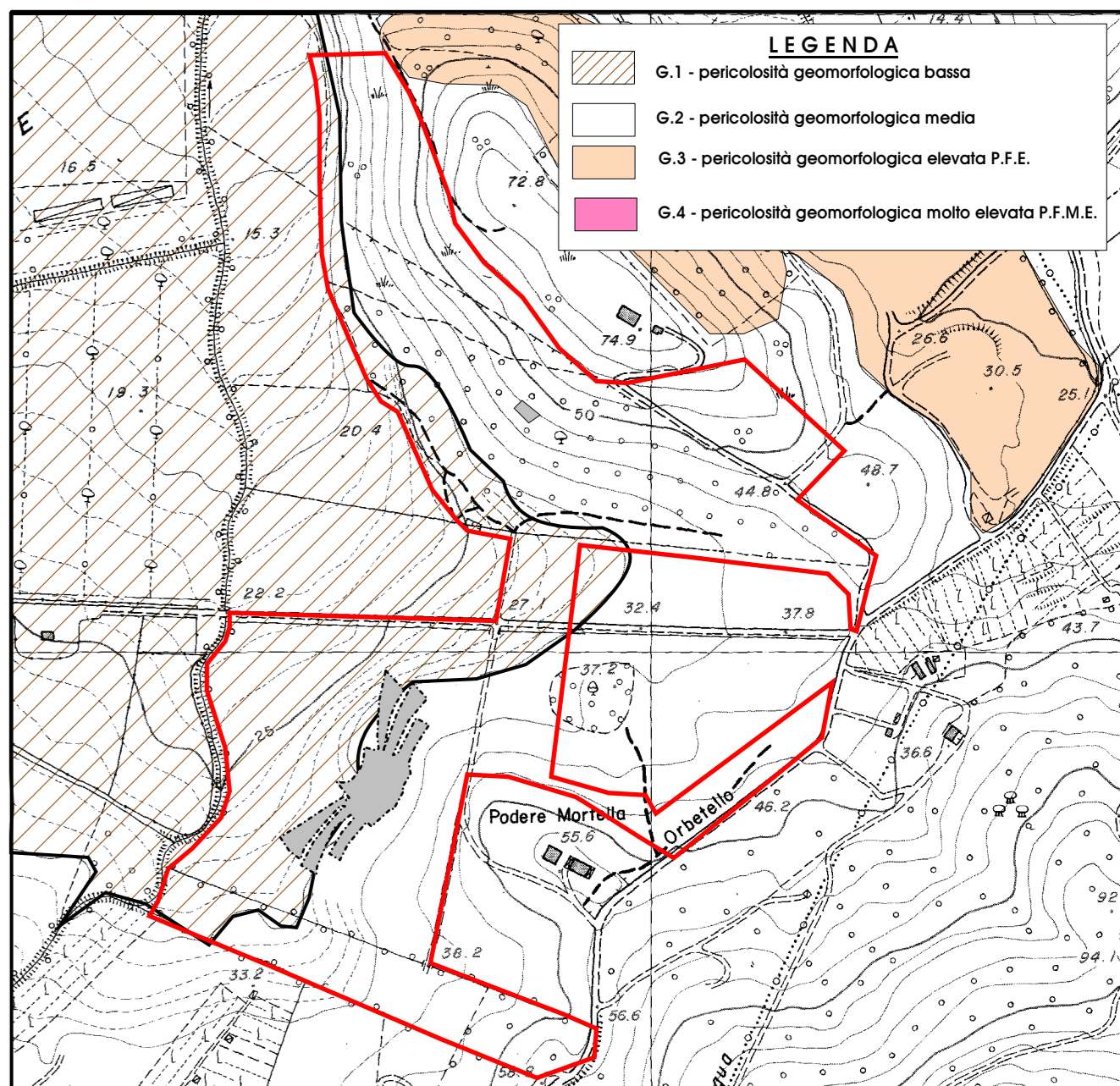
scala 1:5.000

**CARTA DELLA VULNERABILITA' DI FALDA**



scala 1:5.000

**CARTA DELLA PERICOLOSITA' GEOMORFOLOGICA**



scala 1:5.000

**LEGENDA**

- Aree oggetto di variante al P.S.
- Copertura alluvionale di disfacimento costituita da fini argille e livelli detritici grossolani con scampoli di sassi argillosi del versicano
- Calcare Cavemoso
- Filidi della formazione del "Versicano" di colore verde grigiastro passanti al violaceo molto alterate
- GOLF HOTEL ARGENTARIO RESORT

**Classe Litotecnica**

Alluvioni recenti ed attuali prevalentemente argillo-limose, con intercalazioni di ghiaie e ciottoli

**Classe 3b**

Formazione del "Calcare Cavemoso"

**Classe 1a**

Formazione del "Versicano"

**Classe 2a**

**Caratteristiche fisiche**

Orizzonti di limi sabbiosi ed argille limose con pieghe di materiali più grossolani tipo ghiaie e ciottoli; la prevalenza dei sedimenti fini è predominante.

Calcare vacuolare a tratti di aspetto massivo

Filidi scistose con intercalazioni di arenositi metamorfosati

**Caratteristiche tecniche**

Parametri tecnici influenzati dalla stratigrafia e dall'andamento degli orizzonti fini spesso avventi bassa consistenza e dalla natura prevalentemente sciola anche dei terreni grossolani.

Valori tecnici elevati dipendenti dal grado di fratturazione e persistenza dei giunti

Valori tecnici elevati dipendenti dal grado di fratturazione e persistenza dei giunti

**Classe di permeabilità**

**Mediocre**

Alluvioni recenti ed attuali: argille limi e ghiaie.

**Permeabile**

Calcare vacuolare a tratti di aspetto massivo

**Impermeabile**

Filidi violacee con intercalazione di arenositi silicei.

**Litologia**

**Caratteristiche della permeabilità**

Influenzata per la presenza di materiali fini nella matrice e dal costipamento dei materiali grossolani.

La natura porosa della struttura vacuolare e l'assetto strutturale dei giunti favorisce una elevata infiltrazione delle acque meteoriche con possibilità di formazione di strutture acquifere potenzialmente sfruttabili di alto rendimento.

La natura argillosa ed il costipamento ne impedisce ogni infiltrazione e percolazione delle acque superficiali mantenendo pertanto le caratteristiche di materiale praticamente impermeabile. Rare e sporadiche filtrazioni sono localizzate all'interno di fratture che caratterizzano la formazione in un acquifero.

**Tipo di permeabilità**

Primaria

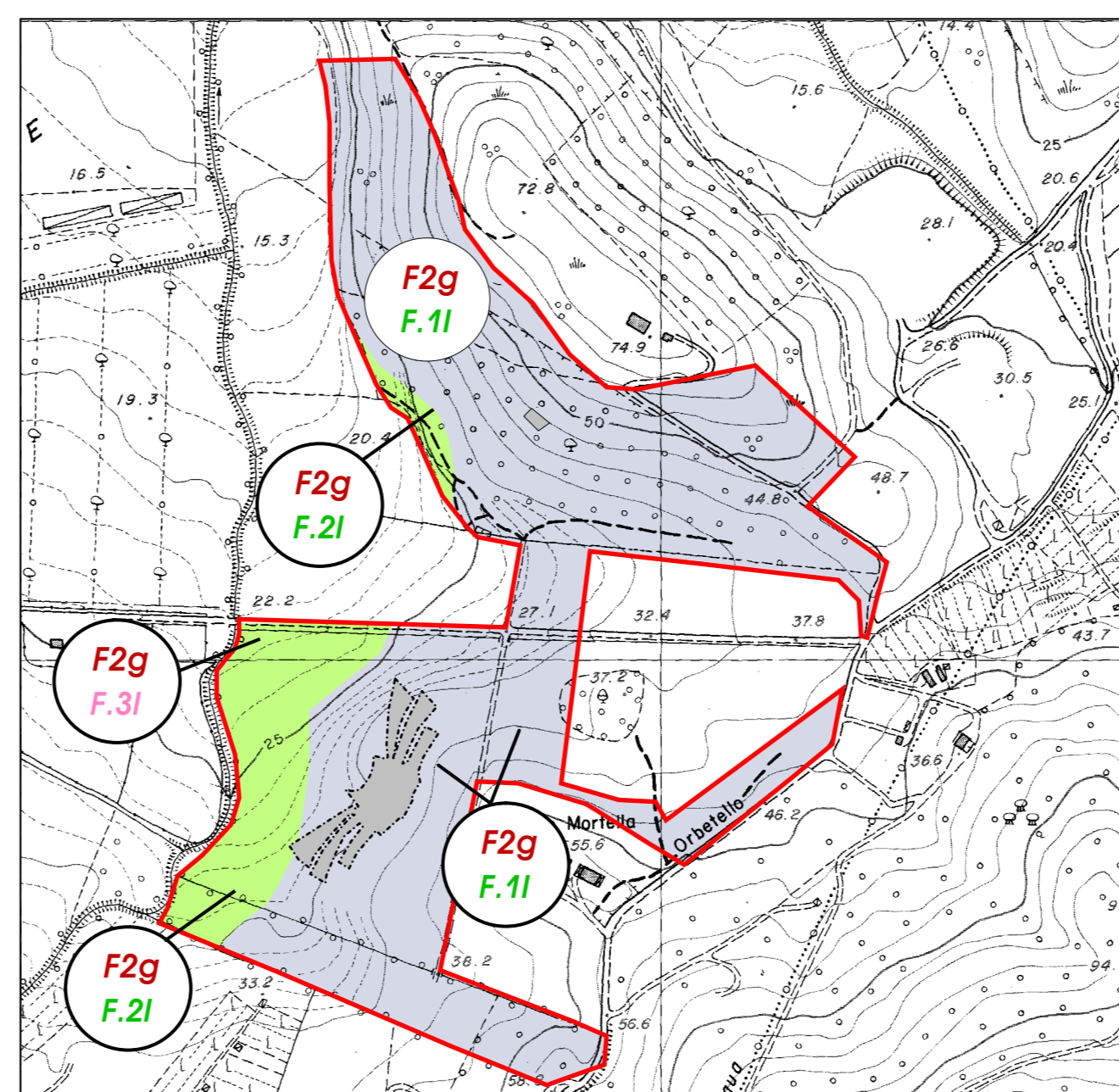
Secondaria

Secondaria

Secondaria

- Linea di drenaggio principale (fosso S. Antonio)
- Linea di drenaggio secondaria (impluvio)
- Spartiacque superficiale

**CARTA DELLA PERICOLOSITA' E FATTIBILITA' GENERALE**

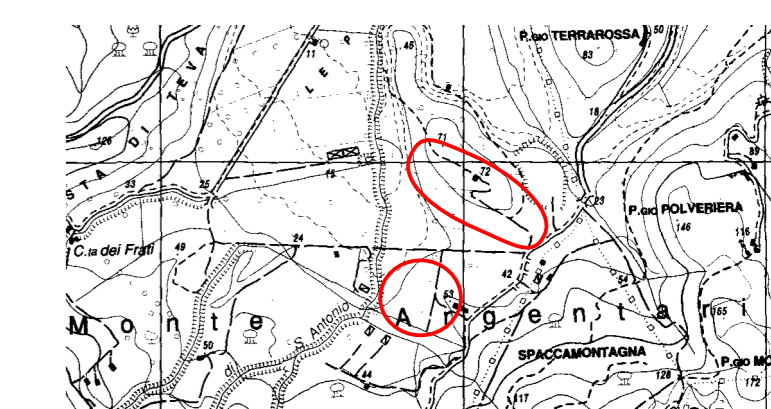


- G.2 - PERICOLOSITA' GEOMORFOLOGICA MEDIA**  
Zona avverti una situazione stabile sotto l'aspetto geologico-tecnico, sulle quali però permangono dubbi che comunque potranno essere chiariti al livello di indagine geognostica di supporto alla progettazione esecutiva (D.M. 14/01/2008).
- I.1 - PERICOLOSITA' IDRAULICA BASSA**  
Zona geomorfologicamente situata in condizioni favorevoli, a quote altimetriche superiori ai 2m dal ciglio di sponda di ogni linea di drenaggio.
- I.2 - PERICOLOSITA' IDRAULICA MEDIA**  
Zona di fondovalle situata in condizioni favorevoli, a quote altimetriche superiori ai 2m dal ciglio di sponda di ogni linea di drenaggio.
- F2g - Fattibilità con normali vincoli**  
aree per la realizzazione di nuovi edifici e interventi edilizi sul patrimonio esistente che comportano un aumento del carico esercitato in fondazione.  
1. interventi di ristrutturazione in prossimità delle opere fondali;  
2. scavi e spalti per volumi maggiori di 3 m<sup>3</sup> o altezza superiori a 1,5m;  
3. realizzazione di strutture di sostegno di altezza superiore a 1,5m o livellamenti per uno spessore superiore ai 50cm.
- F.11 - Fattibilità senza particolari limitazioni**  
Non si necessita di verifiche del sistema di ordine idraulico in quanto non ricadenti in ambiti di pericolosità idraulica previsti dal D.P.G.R. n.5317.
- F.2i - Fattibilità con normali vincoli**  
Si necessita di verifiche del sistema di ordine idraulico anche a livello di sezioni morfologiche sulla base di studi analitici più a supporto del P.S.



**COMUNE DI MONTE ARGENTARIO**  
Provincia di Grosseto

**INDAGINE GEOLOGICO TECNICA RELATIVA AL PROGETTO DI VARIANTE AL PIANO STRUTTURALE IN LOCALITA' TERRA ROSSA PORTO ERCOLE**

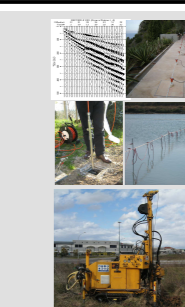


L.R. n.1 del 03/01/2005

D.P.G.R.n531/2011

COMMITENTE: Argentario Resort S.p.a.

CARTA GEOLOGICA LITOTENICA E DELLA PERMEABILITA'  
CARTA GEOMORFOLOGICA E DEL RETICOLO IDRAULICO  
CARTA DELLA PERICOLOSITA' GEOMORFOLOGICA  
CARTA DELLA PERICOLOSITA' IDRAULICA  
CARTA DELLA VULNERABILITA' DI FALDA  
CARTA DELLA PERICOLOSITA' E FATTIBILITA' GENERALE



**Dott. Geol. Andrea Melone**  
STUDIO DI GEOLOGIA E GEOTECHNICA  
PROVE PERMEABILI E ANALISI TERE  
PROVE DI CARICO SU PASTA - PROVE DI CARICO SU PAU E MICROPAU - SONDAGGI A CARICAGGIO CONTINUO - MISURE INCLINOMETRICHE - RIDAGNI  
AMBROSINI  
Via Altavilla, 2 - 58100 - Grosseto  
Tel. 3387730036  
P.IVA. 008220052  
C.F. MALNDR61E11B889H

**TAV. N.1**  
File: /.../ Perim2