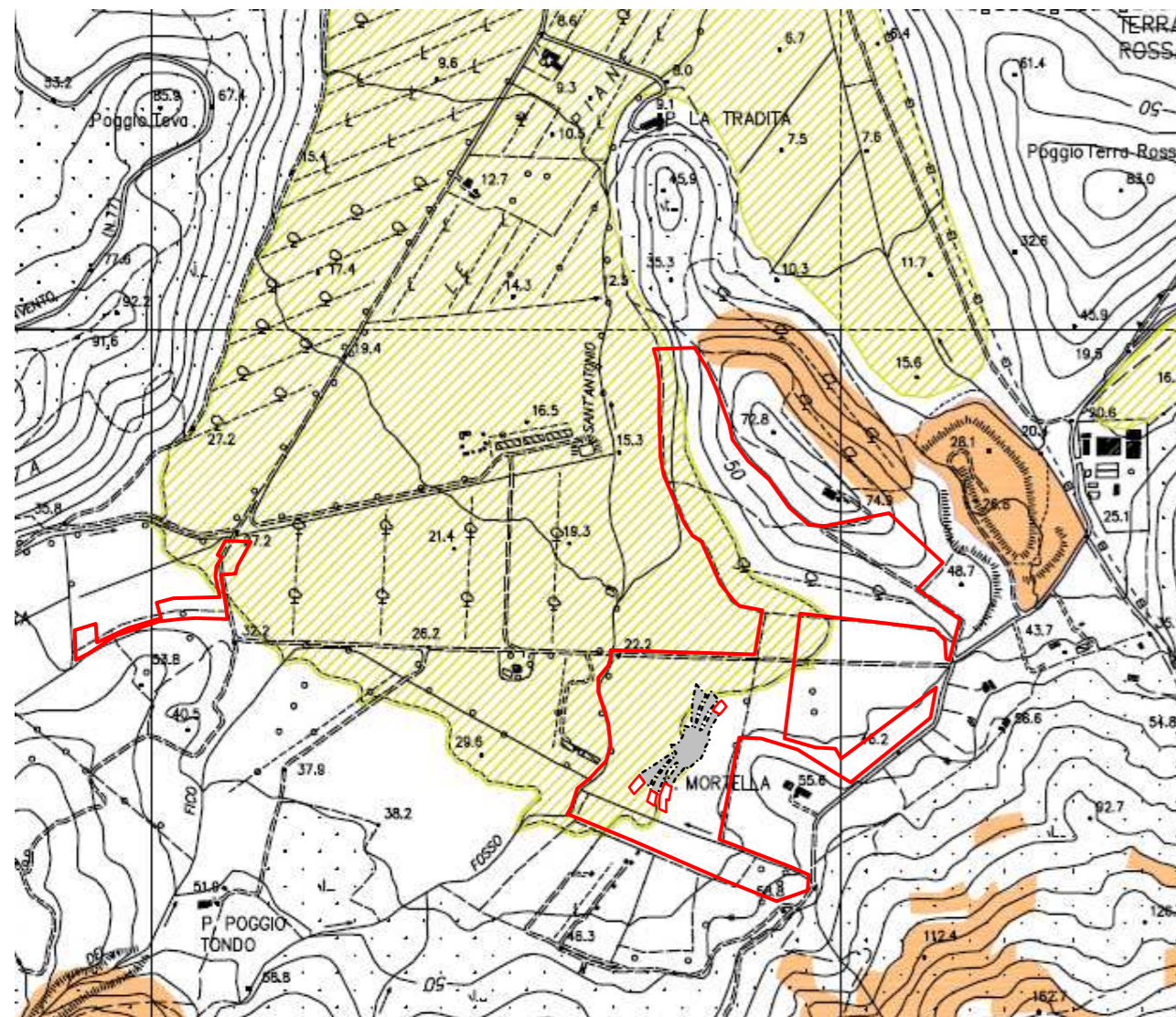


### CARTA DELLE AREE A PERICOLOSITA' GEOMORFOLOGICA

Estratto Tav. A1a - Piano strutturale Monte Argentario

Scala 1:10.000



LEGENDA:

- G.1 pericolosità geomorfologica bassa
- G.2 pericolosità geomorfologica media
- G.3 pericolosità geomorfologica elevata
- G.4 pericolosità geomorfologica molto elevata

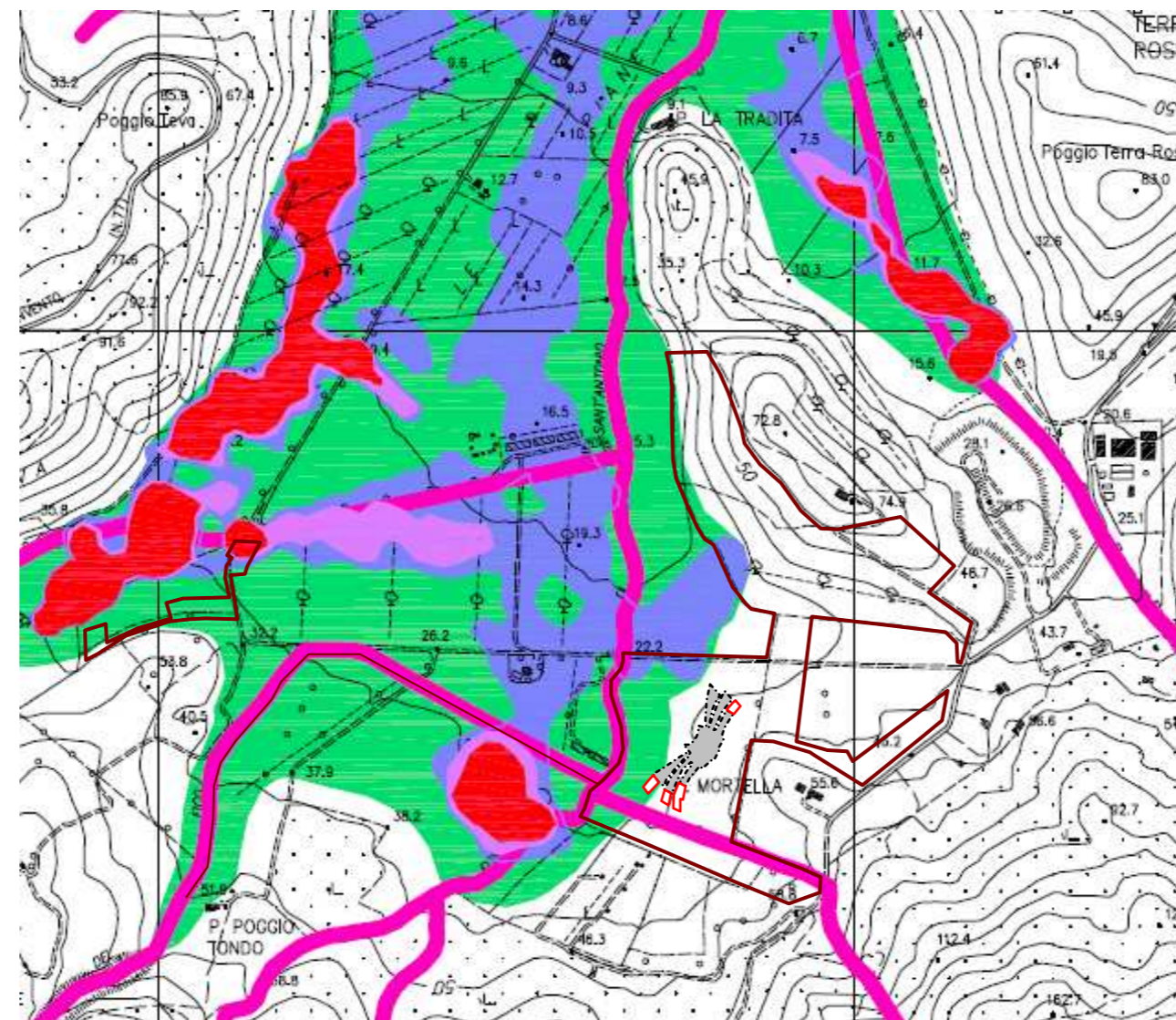
AMBITO URBANO

Aree oggetto di variante al P.S.

### CARTA DELLE AREE A PERICOLOSITA' IDRAULICA

Estratto Tav. A2a - Piano strutturale Monte Argentario

Scala 1:10.000



LEGENDA:

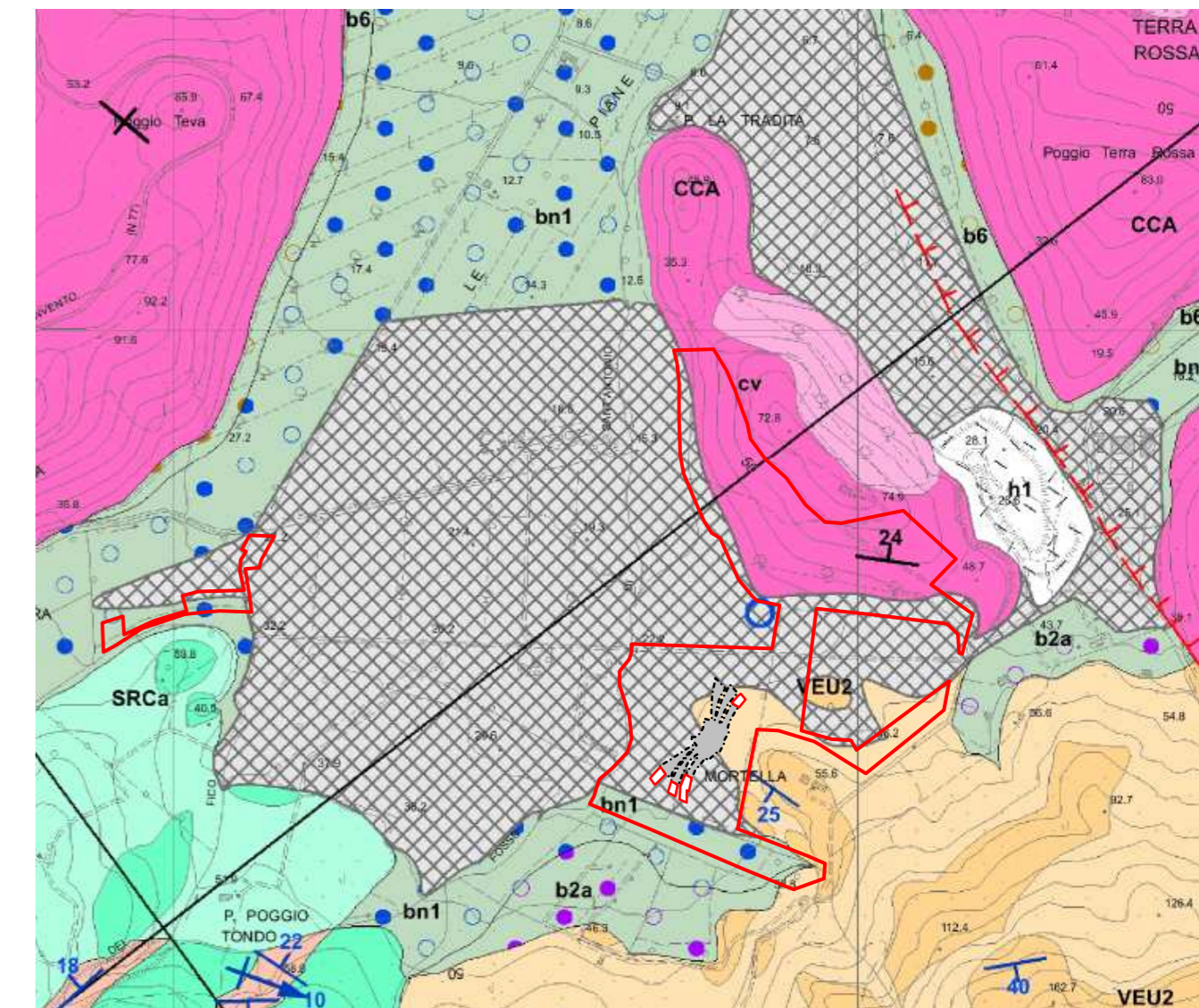
- I.1 pericolosità idraulica bassa
- I.2 pericolosità idraulica media
- I.3 pericolosità idraulica elevata P.I.E. area inondabile con 30<Tr<=200 anni
- I.4 pericolosità idraulica molto elevata P.I.M.E. area inondabile con Tr <=30 anni

AMBITO URBANO reticolo P.A.I.

### CARTA GEOLOGICA

Estratto C.T.R. 342150

Scala 1:10.000



Legenda

FORME ANTROPICHE

Struttura antropica che impedisce l'osservazione degli elementi geologici e geomorfologici o che ha profondamente modificato le caratteristiche del terreno (area urbanizzata)

DEPOSITI OLOCENICI

Depositi alluvionali terrazzati: ghiaie e sabbie - bn1

UNITA' TETTONICHE TOSCANE

Falda Toscana

Calcare cavernoso: calcari e calcari dolomitici talvolta intensamente brecciati (Norico - Retico) - CCA

UNITA' TOSCANE METAMORFICHE

(Verrucano Auctt.)

Formazione della Verruca. Filladi quarzítico - muscovitiche grigio chiare e grigio verdi, talora violacee, con intercalazioni di metaconglomerati e filladi scure (Ladnico Sup. - Carnico) - VEU2

Formazione della Verruca. Prevalenti metaconglomerati quarzosi con matrice quarzítico - filladica da grigio verde a violacea con minori intercalazioni filladiche (Ladnico Sup. - Carnico) - VEU1

pericolosità geomorfologica

- G.1 pericolosità geomorfologica bassa
- G.2 pericolosità geomorfologica media
- G.3 pericolosità geomorfologica elevata
- G.4 pericolosità geomorfologica molto elevata

pericolosità idraulica

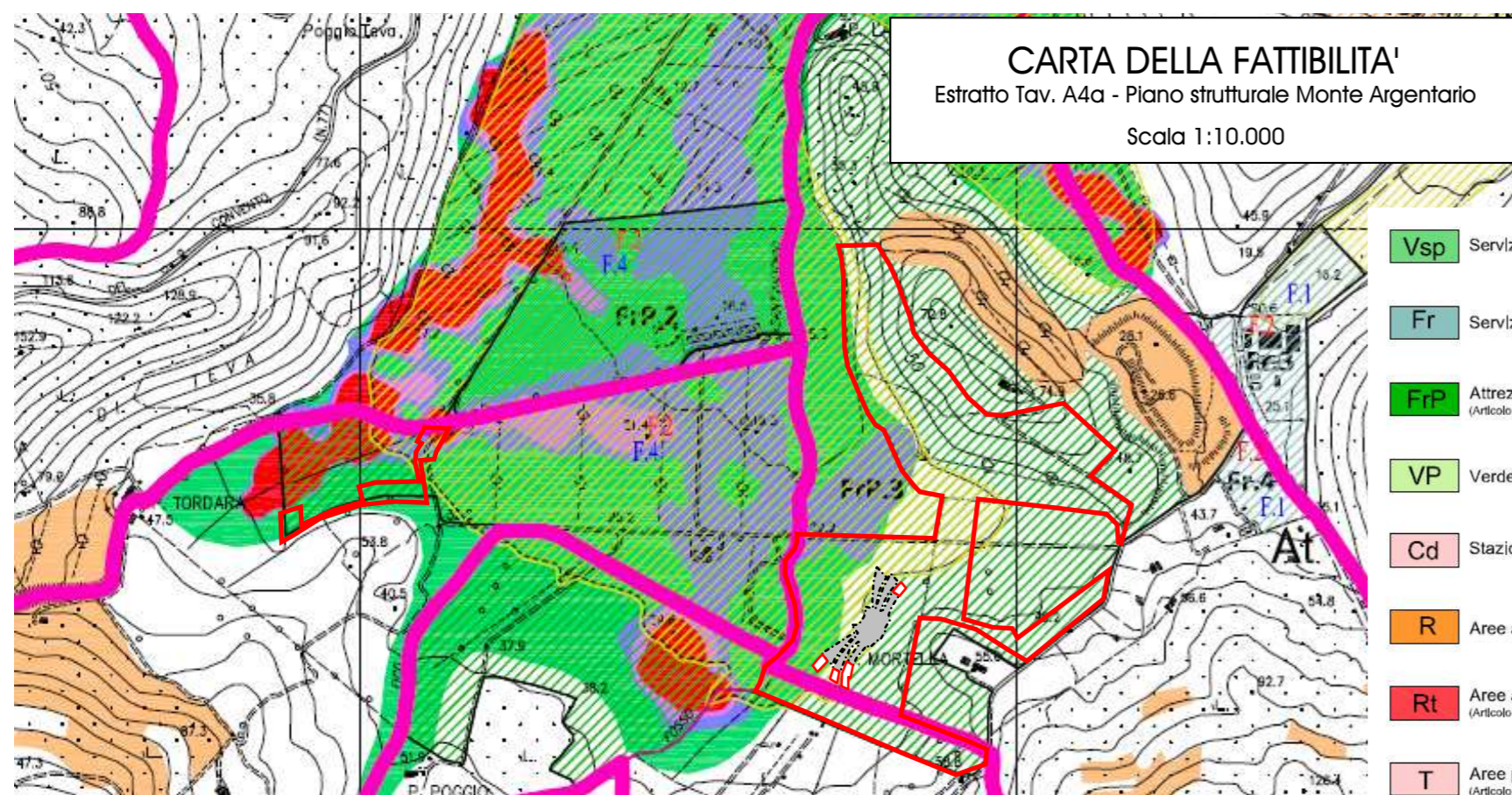
- I.1 pericolosità idraulica bassa
- I.2 pericolosità idraulica media
- I.3 pericolosità idraulica elevata P.I.E. area inondabile con 30<Tr<=200 anni
- I.4 pericolosità idraulica molto elevata P.I.M.E. area inondabile con Tr <=30 anni
- area inondabile con Tr=20 anni

reticolo P.A.I.

### CARTA DELLA FATTIBILITA'

Estratto Tav. A4a - Piano strutturale Monte Argentario

Scala 1:10.000



- Vsp Servizi pubblici di Interesse locale (Articolo 41)
- Fr Servizi pubblici di Interesse generale (Articolo 42)
- FrP Attrezzature sportive private di Interesse generale (Articolo 45)
- VP Verde privato (Articolo 46)
- Cd Stazioni di servizio e di distribuzione carburanti (Articolo 49)
- R Aree a prevalente carattere residenziale (Articolo 65)
- Rt Aree a prevalente carattere turistico-residenziale (Articolo 66)
- T Aree per strutture ricettive all'aria aperta: campeggi (Articolo 67)

- geomorfologica**
- F.1 fattibilità senza particolari limitazioni
  - F.2 fattibilità con normali vincoli
  - F.3 fattibilità condizionata
  - F.4 fattibilità limitata
- idraulica**
- F.1 fattibilità senza particolari limitazioni
  - F.2 fattibilità con normali vincoli
  - F.3 fattibilità condizionata
  - F.4 fattibilità limitata