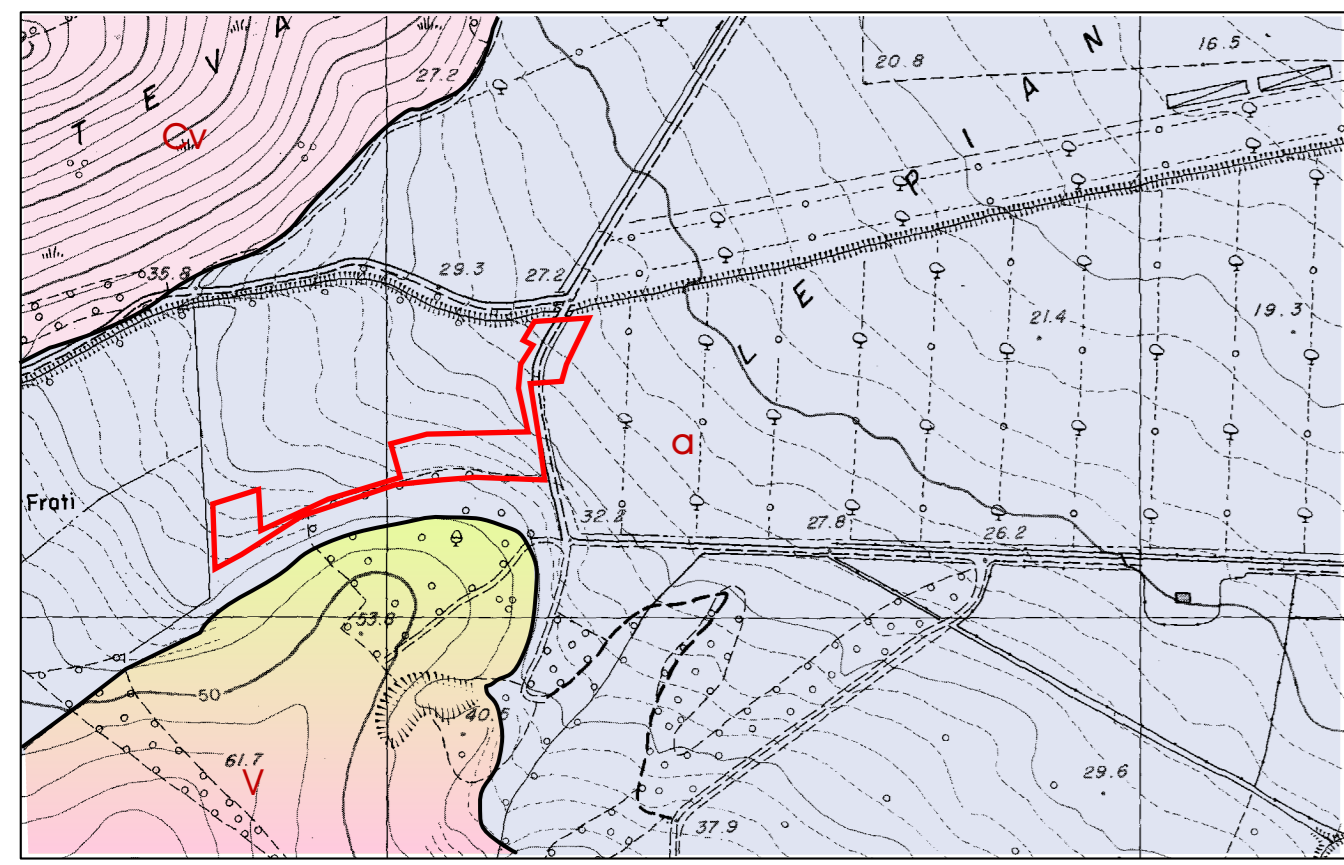
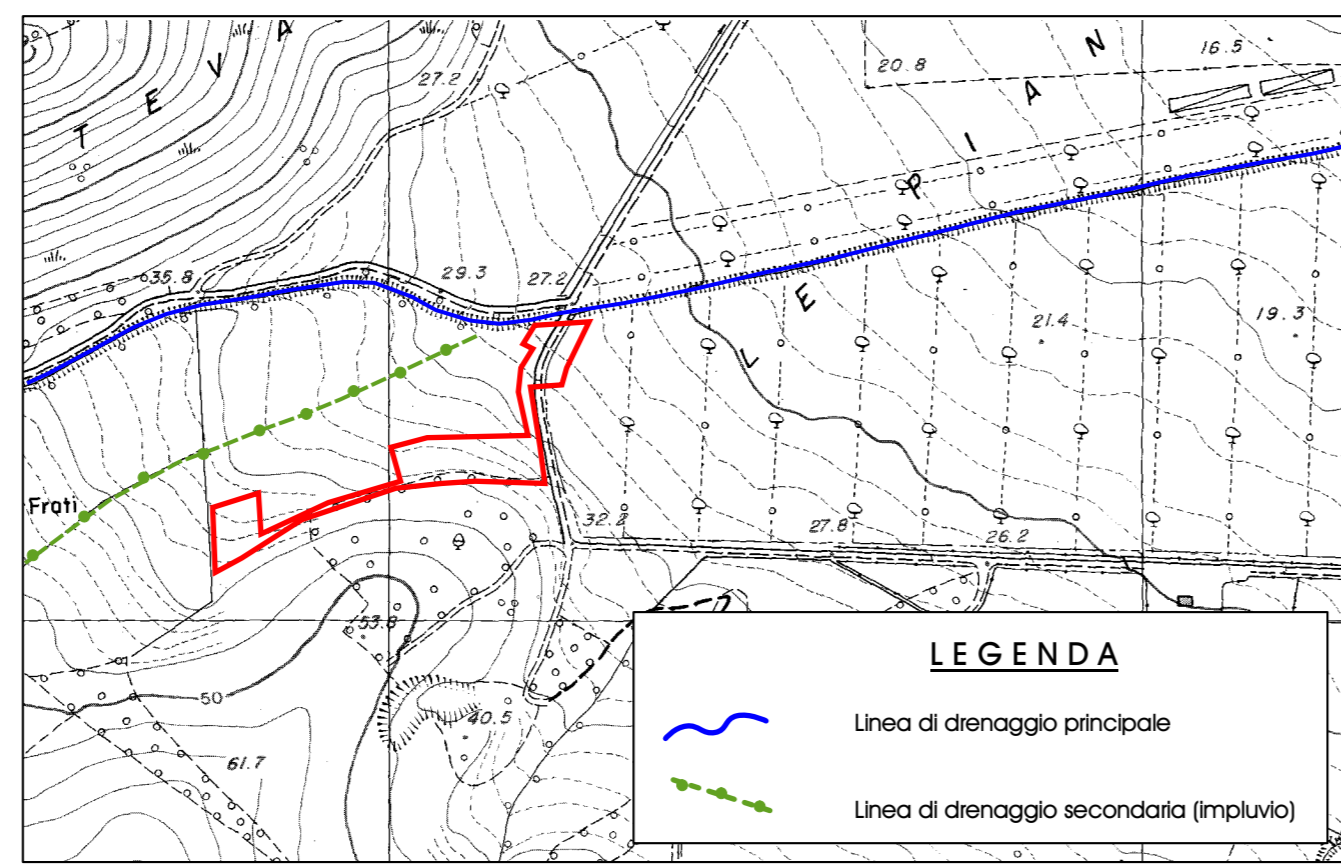


CARTA GEOLOGICA LITOTENICA E DELLA PERMEABILITA'



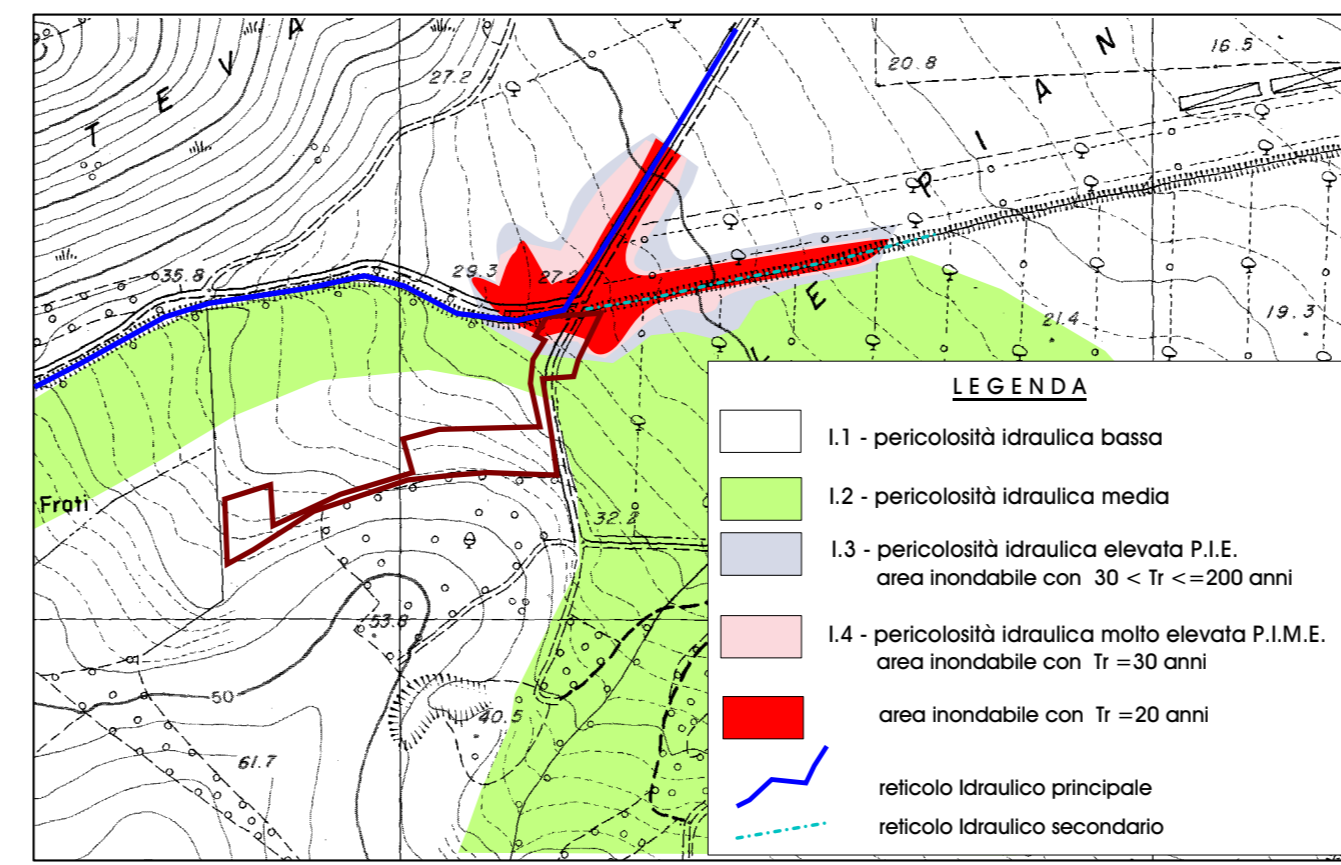
scala 1.5.000

CARTA GEOMORFOLOGICA E DEL RETICOLO IDRAULICO



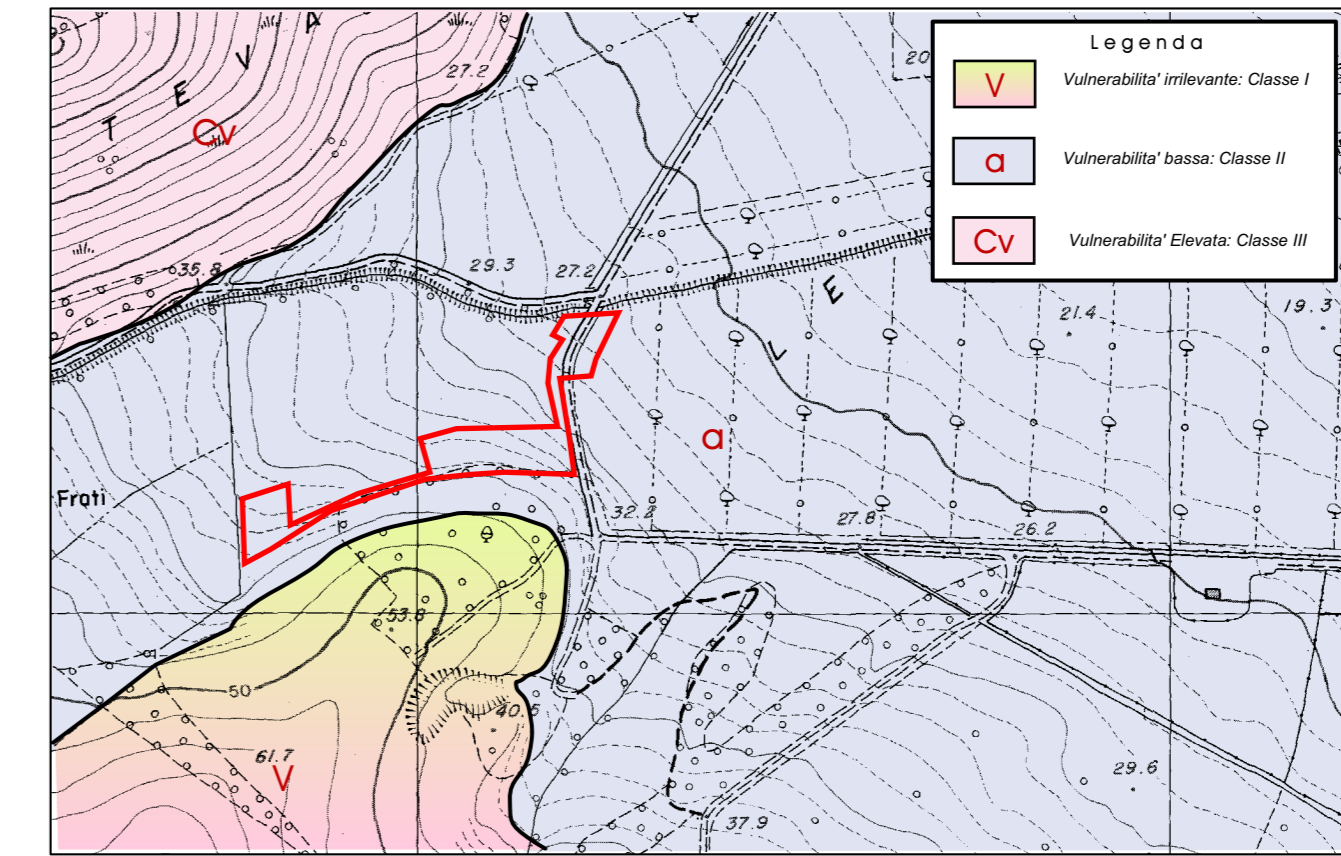
scala 1.5.000

CARTA DEL RISCHIO IDRAULICO



scala 1.5.000

CARTA DELLA VULNERABILITA' DI Falda



scala 1.5.000

LEGENDA

Areae oggetto di variante al P.S.

- a Copertura alluvionale di disseccamento costituita da limi argillosi e livelli detritici grossolani con scampoli di silti argillosi del verrucano
- Cv Calcare Cavemoso
- V Metaconglomerati quarzosi della formazione del "Verrucano" di colore verde grigiastro a violaceo

Classe Litotecnica

Alluvioni recenti ed attuali prevalentemente argiloso-limoso, con intercalazioni di ghiaie e ciottoli

Classe 3b

Formazione del "Calcare Cavemoso"

Classe 1a

Formazione del "Verrucano"

Classe 2a

Caratteristiche fisiche

Orizzonti di limi sabbiosi ed argille limose con piogline di materiali più grossolani tipo ghiaie e ciottoli. La prevalenza dei sedimenti fini è predominante.

Calcare vacuolare a tratti di aspetto massivo

Caratteristiche tecniche

Parametri tecnici influenzati dalla stratigrafia e dall'andamento degli orizzonti fini spesso aventi bassa consistenza e dalla natura prevalentemente sabbia anche dei terreni grossolani.

Valori tecnici elevati dipendenti dal grado di fratturazione e persistenza dei giunti

Valori tecnici elevati dipendenti dal grado di fratturazione e persistenza dei giunti

Classe di permeabilità

Litologia

Caratteristiche della permeabilità

Tipo di permeabilità

Mediocre

Alluvioni recenti ed attuali: argille limi e ghiaie.

Influenzata per la presenza di materiali fini nella matrice e dal coispimento dei materiali grossolani.

Primaria per precipitazione

Permeabile

Calcare vacuolare a tratti di aspetto massivo

La natura porosa della struttura vacuolare e fessato strutturale dei giunti favorisce una elevata infiltrazione delle acque meteoriche con possibilità di formazione di strutture acquifere potenzialmente sfruttabili di alto rendimento.

Secondaria per infiltrazione

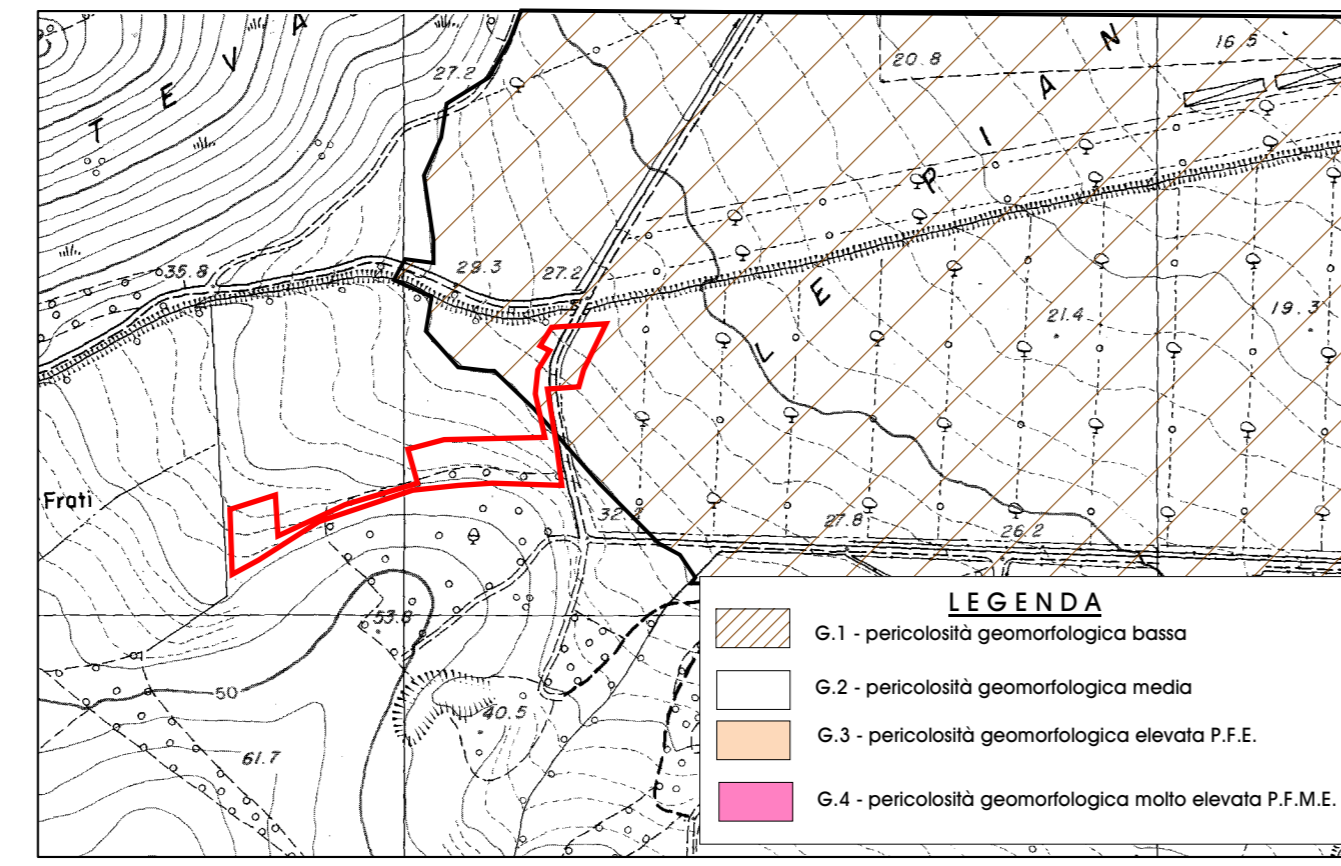
Impermeabile

Metaconglomerati quarzosi con intercalazione di arenosilti.

L'assetto stratigrafico impedisce ogni infiltrazione e percolazione delle acque superficiali mantenendo pertanto le caratteristiche di materiale praticamente impermeabile. Rare e sporadiche filtrazioni sono localizzate all'interno di fratture che caratterizzano la formazione in un acquifero.

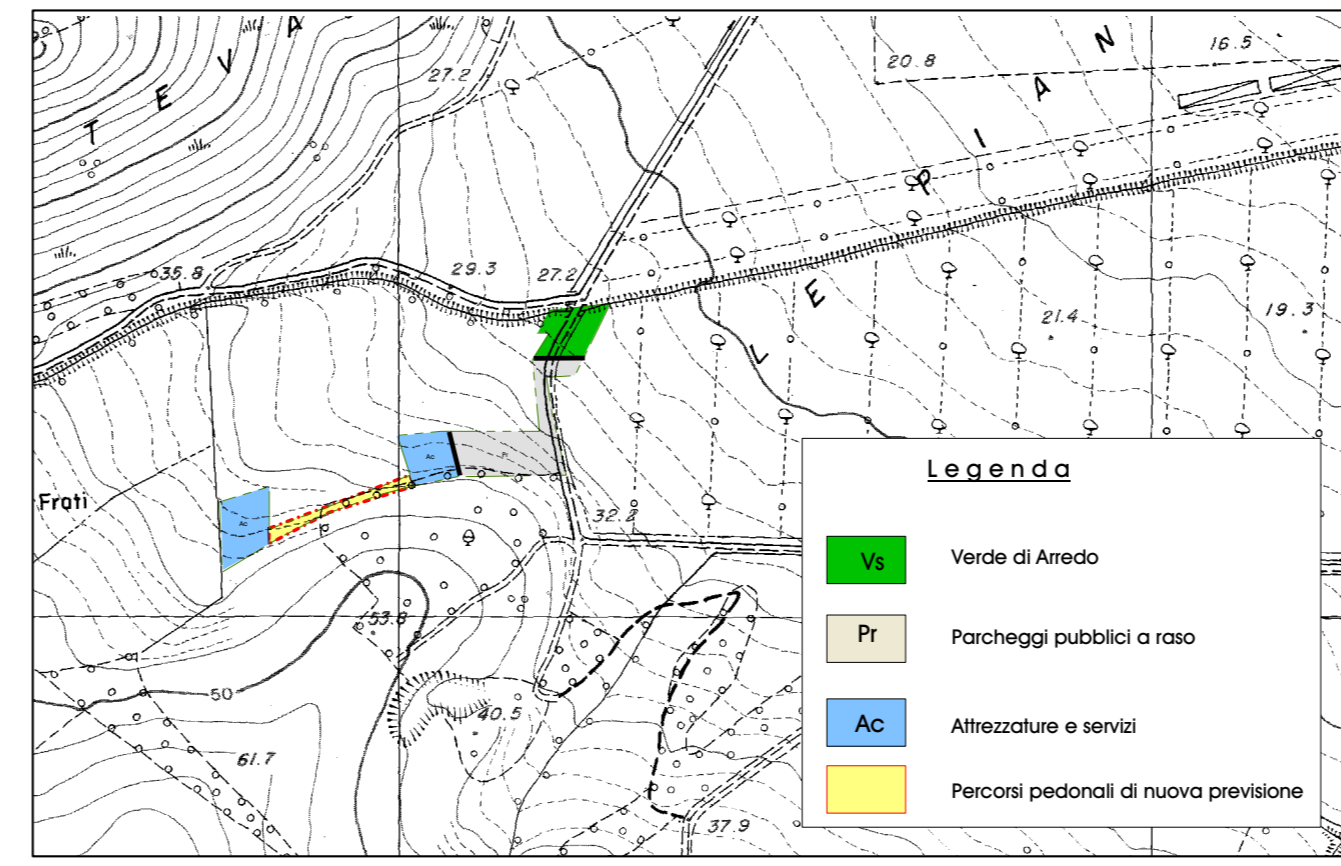
Secondaria per infiltrazione

CARTA DELLA PERICOLOSITA' GEOMORFOLOGICA



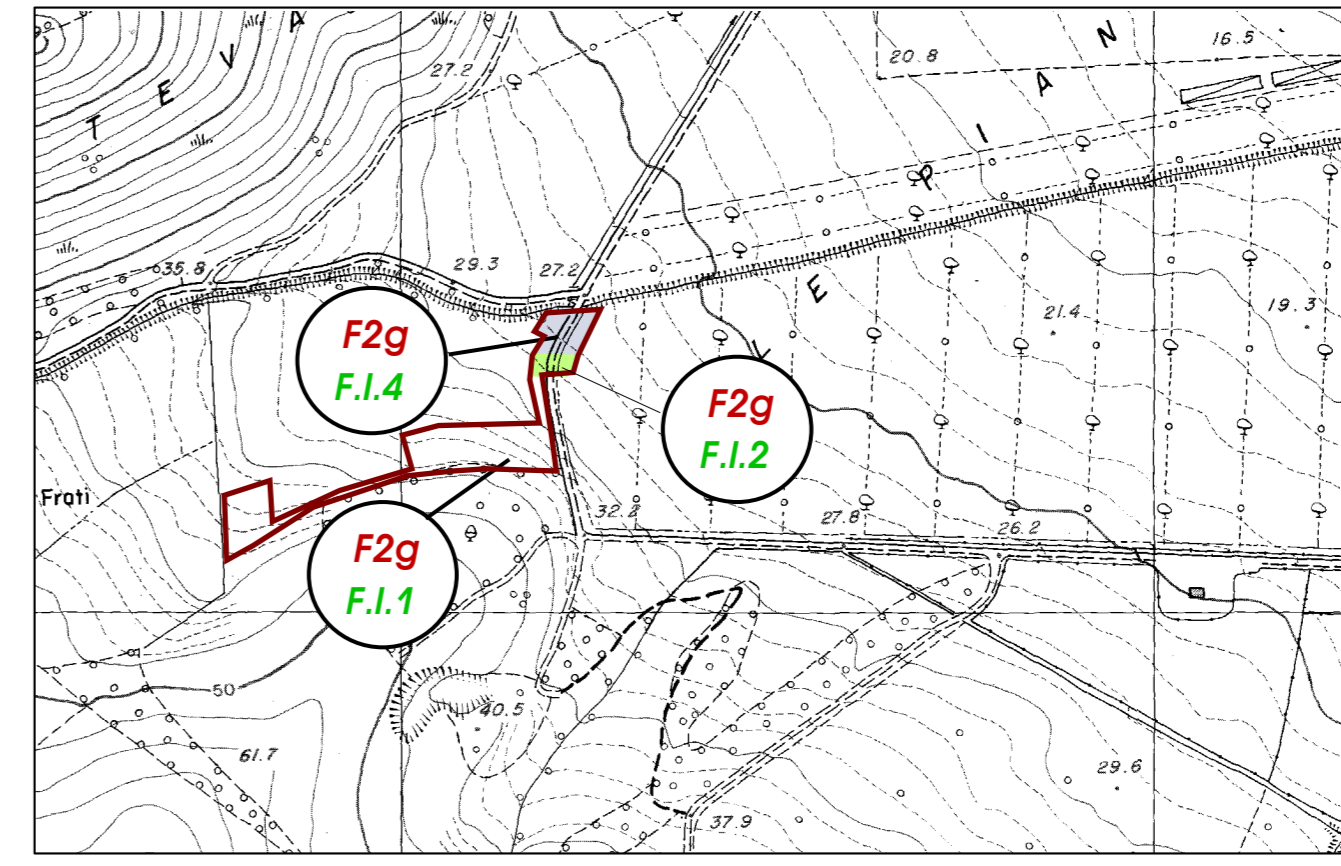
scala 1.5.000

SCHEMA DISTRIBUTIVO NEL COMPARTO



scala 1.5.000

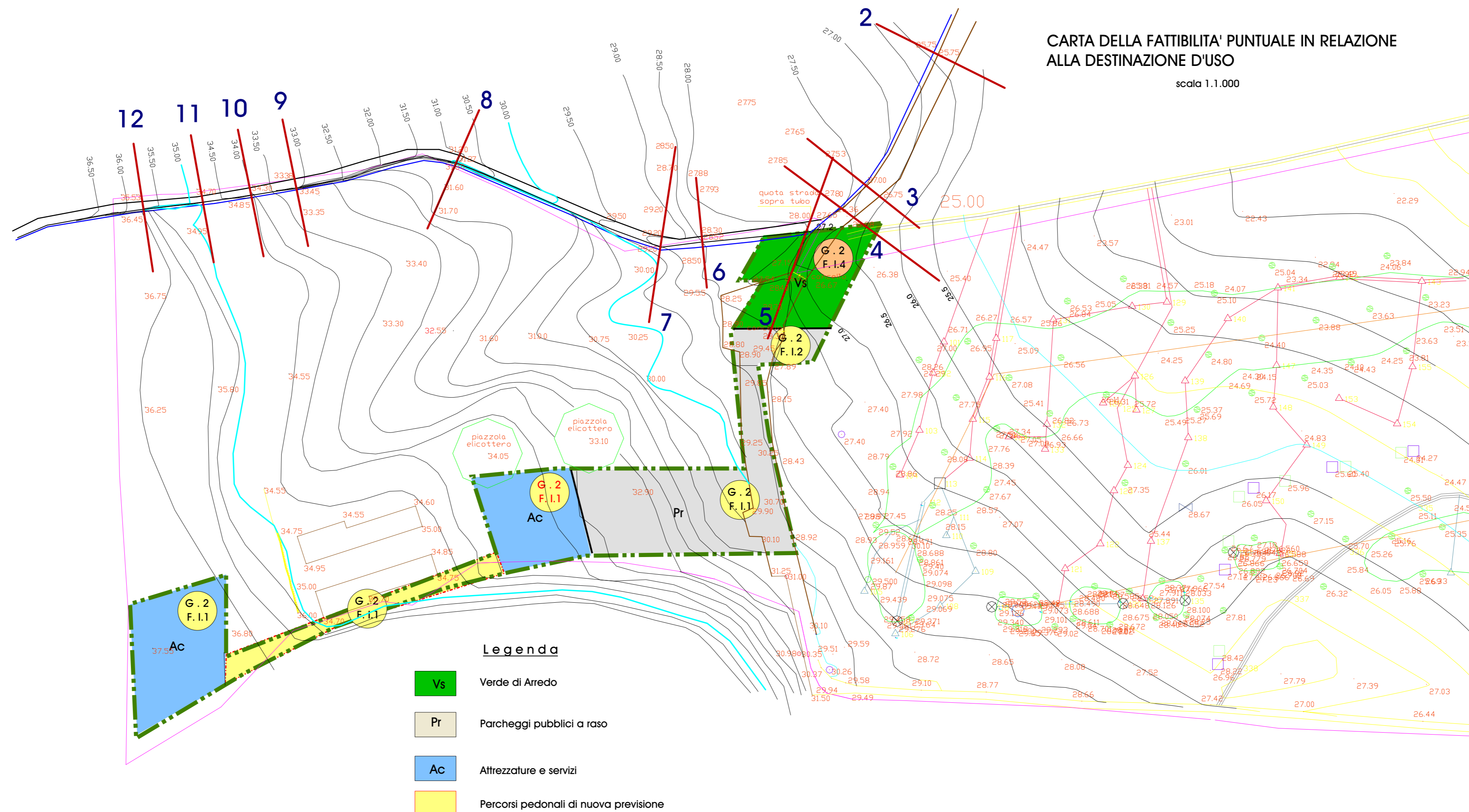
CARTA DELLA PERICOLOSITA' E FATTIBILITA' GENERALE



scala 1.5.000

CARTA DELLA FATTIBILITA' PUNTUALE IN RELAZIONE ALLA DESTINAZIONE D'USO

scala 1.1.000



Legenda

- Vs Verde di Aredo
- Pr Parcheggi pubblici a raso
- Ac Attrezzature e servizi
- P Percorsi pedonali di nuova previsione

G.2 - PERICOLOSITA' GEOMORFOLOGICA MEDIA

Zona avente una situazione stabile sotto l'aspetto geologico tecnico, sulle quali però permangono dubbi che comunque potranno essere chiariti al livello di indagine geognostica di supporto alla progettazione edilizia (D.M. 14/01/2006).

I.1 - PERICOLOSITA' IDRAULICA BASSA

Zona geomorfologicamente stabile in condizioni favorevoli, a quote altimetriche superiori ai 2m dal ciglio di sponda di ogni linea di drenaggio.

I.2 - PERICOLOSITA' IDRAULICA MEDIA

Zona di inondabile, situata in condizioni favorevoli, a quote altimetriche superiori ai 2m dal ciglio di sponda di ogni linea di drenaggio.

I.3 - PERICOLOSITA' IDRAULICA ELEVATA P.I.E.

area inondabile con  $30 < Tr <= 200$  anni

F2g - Fattibilità con normali vincoli

1. aree per la realizzazione di nuovi edifici e interventi edilizi sul patrimonio esistente che comportano un aumento del carico esercitato in fondazione.
2. interventi di ristrutturazione in prossimità delle opere fondali.
3. scavi di tipo per volumi maggiori di 5 m<sup>3</sup> o alture superiori a 1.5m;
4. realizzazione di strutture di sostegno di altezza superiore a 1.5m o inalteramenti per uno spessore superiore a 50cm.

F.I.2 - Fattibilità con normali vincoli

Si necessita di vertenze del sistema di ordine idraulico anche a livello di sezioni morfologiche sulla base di studi analitici già a supporto del P.S.

F.I.4 - Fattibilità Limitata

Interventi di ristrutturazione idraulica per il miglioramento del deflusso verso destinazioni d'uso inalterate lasciate al sistema naturale delle acque di sciamento



**COMUNE DI MONTE ARGENTARIO**  
Provincia di Grosseto

**INDAGINE GEOLOGICO TECNICA RELATIVA AL PROGETTO DI VARIANTE AL PIANO STRUTTURALE IN LOCALITA' TERRA ROSSA PORTO ERCOLE**



L.R. n.1 del 03/01/2005 D.P.G.R.n53r/2011

**COMMITTENTE: Argentario Resort S.p.a.**

CARTA GEOLOGICA LITOTENICA E DELLA PERMEABILITA'  
CARTA GEOMORFOLOGICA E DEL RETICOLO IDRAULICO  
CARTA DELLA PERICOLOSITA' GEOMORFOLOGICA  
CARTA DELLA PERICOLOSITA' IDRAULICA  
CARTA DELLA VULNERABILITA' DI Falda  
CARTA DELLA PERICOLOSITA' E FATTIBILITA' GENERALE  
SCHEMA DISTRIBUTIVO DEL COMPARTO  
CARTA DELLA FATTIBILITA' PUNTUALE IN RELAZIONE ALLA DESTINAZIONE D'USO

**Dott. Geol. Andrea Melone**  
Studio di Geologia e Geofisica  
PROVE PENETROMETRICHE - ANALISI TERRE  
PROVE DI CARICO SU PAVI - PROVE DI CARICO SU PALI E MICROPALE - SONDAGGI A CARICAGGIO CONTINUO - MISURE INCLINOMETRICHE - INDAGINI AMBIENTALI  
Via Argentario, 2 - 58100 - Oristano  
Tel. 3387730338

**TAV. N.1**  
File: I...J Carta3